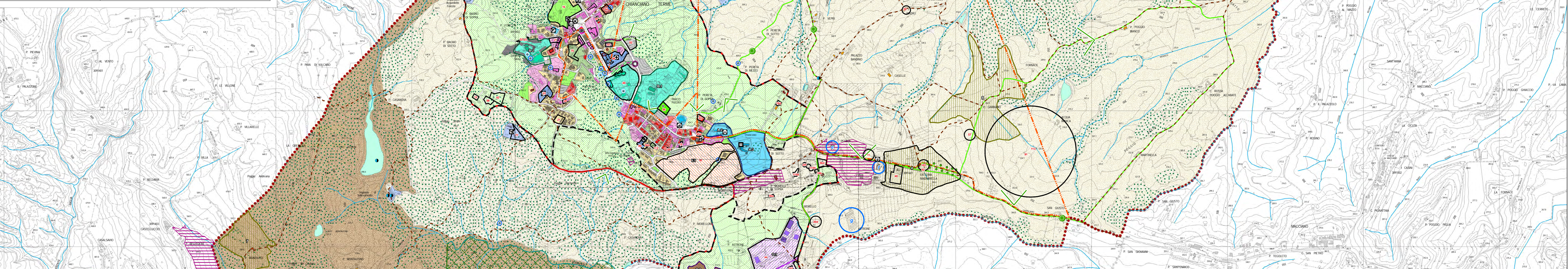


**COMUNE DI CHIANCIANO TERME**  
(Provincia di Siena)

**PIANO OPERATIVO**  
(ai sensi L.R. 65/14)  
Quadro d'insieme delle previsioni - Individuazione delle osservazioni  
Giugno 2016 Scala 1:10.000

<b>Sindaco</b> Andrea Marchetti	<b>Planificazione Urbanistica</b> Arch. Mauro Ciampa (Architetti Associati M. Ciampa & P. Lazzaroni)	<b>Geologia</b> Dott. Geol. Marcello Palazzi Collaboratori: Dott. Geol. Enrico Giomarelli Dott. Alessandro Ciali
<b>Responsabile Servizio Urbanistica, Edilizia privata, Tutela ambientale, Responsabile del procedimento</b> Arch. Anna Maria Ottaviani	<b>Collaboratori:</b> Arch. Giovanni Giusti Arch. Chiara Ciampa Geogr. Laura Garcés	<b>Economia Territoriale</b> Prof. Nicola Bellini
<b>Garante dell'informazione e partecipazione</b> Arch. Nadia Ciccarella	<b>Valutazione Ambientale Strategica Paesaggio - Territorio Rurale</b> Dott. Agr. Elisabetta Norci Collaboratori: Dott. in Sc. Amb. Cecilia Oriandi Eleonora Iacoponi Stefano Calloni	<b>Diritto Amministrativo</b> Prof. Avv. Paolo Carrozza
<b>Addetto alla comunicazione del Garante</b> Dott.ssa Patrizia Mari		



**Legenda**

**Individuazione delle osservazioni**

**GESTIONE DEGLI INSEDIAMENTI ESISTENTI**

- U.T.O.E.
- Perimetro del Territorio Urbanizzato
- Sovrapposizione perimetro U.T.O.E. con perimetro Territorio Urbanizzato

**Subsistema funzionale degli insediamenti urbani**

- Edifici di valore storico-architettonico
- Edifici di interesse tipologico e/o testimoniale
- Nucleo consolidato di antica formazione
- Aree libere all'interno del nucleo consolidato di antica formazione
- Tessuto urbano consolidato
- Strutture turistico ricettive
- Aree a verde privato di rispetto ed integrazione degli insediamenti urbani
- Ambito interigente con il tessuto insediativo con funzione di servizio e qualificazione dell'immagine urbana e degli standard
- Tessuto consolidato a prevalente destinazione produttiva, commerciale e di servizio
- Tessuto consolidato a destinazione mista
- P.L. Artigianale Astrone (D.C.C. 46 del 17/05/2006)

**Subsistema funzionale dei servizi**

- Servizi ed attrezzature di interesse collettivo**
  - Asilo nido e scuola materna
  - Scuola elementare
  - Scuola media
  - Scuola alberghiera
  - Servizi ricreativi e culturali
  - Museo
  - Chiese e servizi religiosi
  - Cimitero (Per le distanze di rispetto cf. NTA Art.49.3)
  - Strutture associative
  - Palazzo comunale
  - Casa di riposo
  - Attrezzature sanitarie ed ospedaliere
  - Ufficio Postale
  - Pubblica sicurezza
  - Terminal
- Verde pubblico
- Verde sportivo
- Aree termali
- Servizi e attrezzature a carattere privato

**Subsistema funzionale delle infrastrutture**

- Impianti tecnologici
- Distributore carburante
- Parcheggi pubblici
- Parcheggi privati
- Parcheggio privato sotterraneo

**Invarianti strutturali**

- Bosco

**Componenti del sistema idrico**

- Reticolo idrografico
- Sorgente
- Sorgente termale
- Pozzo
- Bacino d'acqua
- Elementi naturalistici e vegetazionali (alberi monumentali, viali alberati, filari...)
- Area archeologica
- Ambito agricolo di interesse storico interigente con il nucleo di antica formazione
- Punti di interesse panoramico
- Visuali paesaggistiche
- Percorsi di interesse storico
- Reti dei percorsi panoramici ad alto valore paesaggistico
- SIR Lucciolabella (D.G.R. n°644 del 05/07/04)
- Riserva di Pietraporciana

**Vincoli sovraordinati e zone di rispetto**

- Immobili ed aree di notevole interesse pubblico ai sensi art. 136 D. Lgs 42/04

**Territorio rurale**

- Edifici di rilevante valore storico architettonico e testimoniale (RV)
- Edifici di valore storico architettonico e testimoniale (V) (Allegato IV)
- Unità di pertinenza dei beni storico architettonici
  - 1-Scoppetolo
  - 2-Convento
  - 3-Madonna della Rose
  - 4-Pod. Manganello
  - 5-La Foce
  - 6-Chianterna
  - 7-Pod. Montauto
  - 8-Pod. Giabiano
  - 9-Camerelle
- Unità di Paesaggio "Monte Cetona Senese" Fonte: P.T.C.
- Unità di Paesaggio "Vil di Chiana Senese" Fonte: P.T.C.

**TRASFORMAZIONE DEGLI ASSETTI INSEDIATIVI, INFRASTRUTTURALE, EDILIZI DEL TERRITORIO**

**Interventi di Rigenerazione urbana**

- Zone connotate da degrado (edifici turistico-ricettivi o dismessi)
- Zone connotate da degrado (edifici sottoutilizzati o dismessi)

**Componenti di Trasformazione urbanistica (Allegato I)**

- Polinza pubbliche/interesse pubblico
- Comparti Termali
- Plani di Recupero
- Comparti di Rigenerazione urbana
- Comparti di Riqualificazione/ Rigenerazione urbana
- Ambiti perequativi di trasformazione
- Comparti a prevalente destinazione produttiva
- Stoccaggio, essiccazione e trasformazione di prodotti forestali

**Aree per standard urbanistici, infrastrutture e servizi di interesse pubblico**

- Parcheggi pubblici di programma
- Tratti di viabilità di connessione
- Rotatoria di previsione
- Tratto verde di viabilità interrata
- Porta urbana
- Verde pubblico di programma
- Vigili urbani
- Strutture associative
- Area di servizio di interesse comunale (limonaia)
- Parco dell'energia
- PUC Cimitero di animali d'affezione
- PUC Campeggio

**Interventi di qualificazione/recupero in territorio rurale**

- PUC Falegnameria
- PUC Frantoio
- PUC Impianti sportivi
- PUC RICOVERO animali domestici
- PdR Loc. Pedata
- PUC Pastificio
- PUC Vendita diretta-mercato-artigianato locale-degustazioni

**Interventi cartografici di base**

- Aggiornamento cartografico al 2015

C.T.R. Scala 1:10.000 e 2.000

