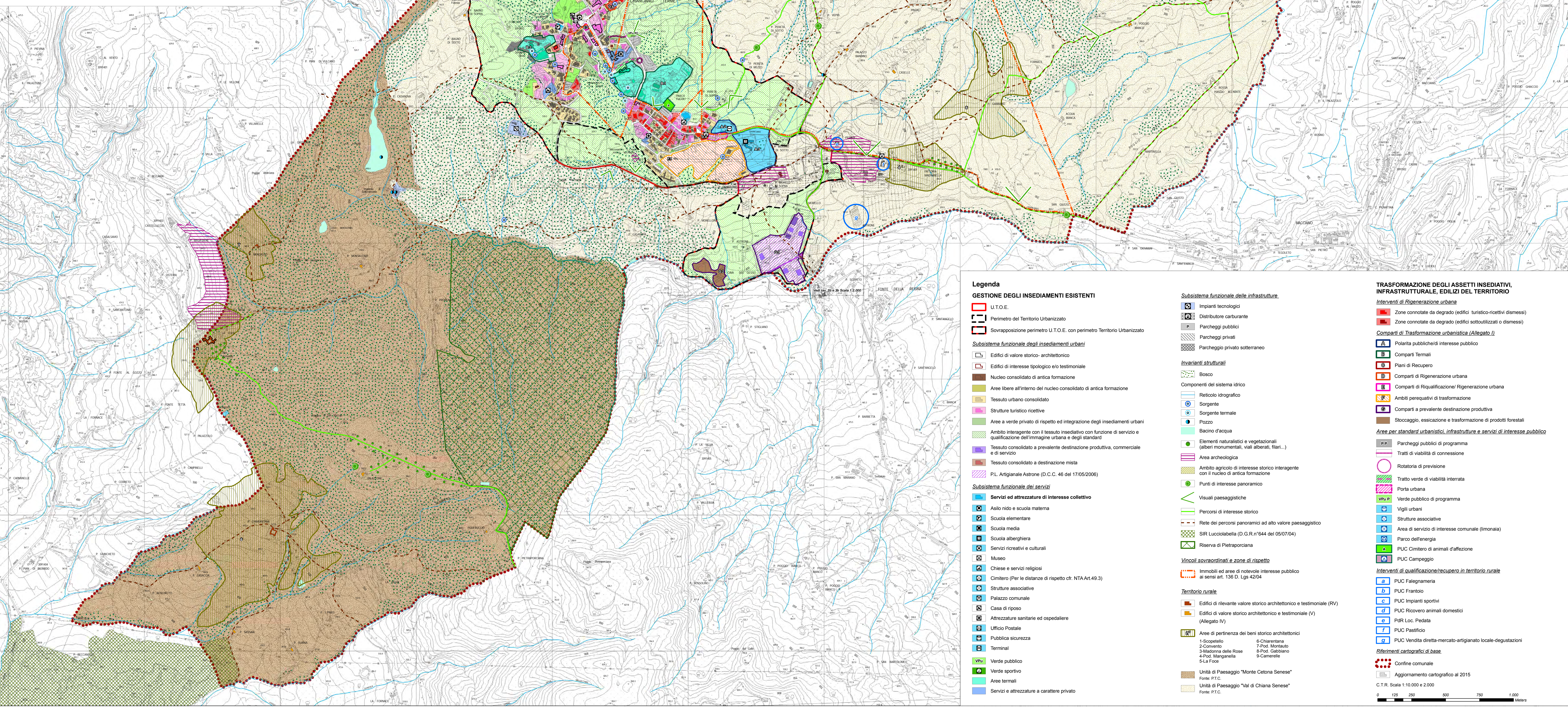


COMUNE DI CHIANCIANO TERME
(Provincia di Siena)

TAV. 1
Adozione
Novembre 2015

PIANO OPERATIVO
(ai sensi L.R. 65/14)
Quadro d'insieme delle previsioni
Scala 1:10.000

Sindaco Andrea Marchetti	Planificazione Urbanistica Arch. Mauro Ciampa (Architetti Associati M.Ciampa-P.Lazzaroni) Collaboratori: Arch. Giovanni Giusti Arch. Chiara Ciampa Geogr. Laura Garaciés	Geologia Dott. Geol. Marcello Palazzi Collaboratori: Dott. Geol. Enrico Giomarelli Dott. Alessandro Ciali
Responsabile Servizio Urbanistica, Edilizia privata, Tutela ambientale, Responsabile del procedimento Arch. Anna Maria Ottaviani	Valutazione Ambientale Strategica Paesaggio - Territorio Rurale Dott. Agr. Elisabetta Norci Collaboratori: Dott. in Sc. Amb. Cecilia Orlandi Eleonora Iacoponi	Economia Territoriale Prof. Nicola Bellini
Garante dell'informazione e partecipazione Arch. Nadia Ciccarella		Diritto Amministrativo Prof. Avv. Paolo Carrozza
Addetto alla comunicazione del Garante Dott.ssa Patrizia Mari		



Legenda

GESTIONE DEGLI INSEDIAMENTI ESISTENTI

- U.T.O.E.
- Perimetro del Territorio Urbanizzato
- Sovrapposizione perimetro U.T.O.E. con perimetro Territorio Urbanizzato

Subsistema funzionale degli insediamenti urbani

- Edifici di valore storico-architettonico
- Edifici di interesse tipologico e/o testimoniale
- Nucleo consolidato di antica formazione
- Aree libere all'interno del nucleo consolidato di antica formazione
- Tessuto urbano consolidato
- Strutture turistico ricettive
- Aree a verde privato di rispetto ed integrazione degli insediamenti urbani
- Ambito interagenti con il tessuto insediativo con funzione di servizio e qualificazione dell'immagine urbana e degli standard
- Tessuto consolidato a prevalente destinazione produttiva, commerciale e di servizio
- Tessuto consolidato a destinazione mista
- PL Artigianale Astrone (D.C.C. 46 del 17/05/2006)

Subsistema funzionale dei servizi

- Servizi ed attrezzature di interesse collettivo
- Asilo nido e scuola materna
- Scuola elementare
- Scuola media
- Scuola alberghiera
- Servizi ricreativi e culturali
- Museo
- Chiese e servizi religiosi
- Cimitero (Per le distanze di rispetto cfr. NTA Art.49.3)
- Strutture associative
- Palazzo comunale
- Casa di riposo
- Attrezzature sanitarie ed ospedaliere
- Ufficio Postale
- Pubblica sicurezza
- Terminali
- Verde pubblico
- Verde sportivo
- Aree termali
- Servizi e attrezzature a carattere privato

Subsistema funzionale delle infrastrutture

- Impianti tecnologici
- Distributore carburante
- Parcheggi pubblici
- Parcheggi privati
- Parcheggio privato sotterraneo

Invarianti strutturali

- Bosco
- Componenti del sistema idrico
- Reticolo idrografico
- Sorgente
- Sorgente termale
- Pozzo
- Bacino d'acqua
- Elementi naturalistici e vegetazionali (alberi monumentali, viali alberati, filari...)
- Area archeologica
- Ambito agricolo di interesse storico interagenti con il nucleo di antica formazione
- Punti di interesse panoramico
- Visuali paesaggistiche
- Percorsi di interesse storico
- Rete dei percorsi panoramici ad alto valore paesaggistico
- SIR Lucciolabella (D.G.R. n°644 del 05/07/04)
- Riserva di Pietraporciana

Vincoli sovraordinati e zone di rispetto

- Immobili ed aree di notevole interesse pubblico ai sensi art. 136 D. Lgs 42/04

Territorio rurale

- Edifici di rilevante valore storico architettonico e testimoniale (RV)
- Edifici di valore storico architettonico e testimoniale (V) (Allegato IV)
- Aree di pertinenza dei beni storico architettonici
- 1-Scopello 2-Corvetta 3-Mazonna delle Rose 4-Pod. Mangianella 5-La Foca 6-Chianterana 7-Pod. Montebello 8-Pod. Gabbiano 9-Camerelle
- Unità di Paesaggio "Monte Cetona Senese" Fonte: P.T.C.
- Unità di Paesaggio "Val di Chiana Senese" Fonte: P.T.C.

TRASFORMAZIONE DEGLI ASSETTI INSEDIATIVI, INFRASTRUTTURALE, EDILIZI DEL TERRITORIO

Interventi di Rigenerazione urbana

- Zone connotate da degrado (edifici turistico-ricettivi dismessi)
- Zone connotate da degrado (edifici sottoutilizzati o dismessi)

Comparti di Trasformazione urbanistica (Allegato I)

- Polinai pubbliche/interesse pubblico
- Comparti Termali
- Plani di Recupero
- Comparti di Rigenerazione urbana
- Comparti di Riqualificazione/ Rigenerazione urbana
- Ambiti perequativi di trasformazione
- Comparti a prevalente destinazione produttiva
- Stoccaggio, essiccazione e trasformazione di prodotti forestali

Aree per standard urbanistici, infrastrutture e servizi di interesse pubblico

- Parcheggi pubblici di programma
- Tratti di viabilità di connessione
- Rotatoria di previsione
- Tratto verde di viabilità interrata
- Porta urbana
- Verde pubblico di programma
- Vigili urbani
- Strutture associative
- Area di servizio di interesse comunale (limonaia)
- Parco dell'energia
- PUC Cimitero di animali d'affezione
- PUC Campeggio

Interventi di qualificazione/recupero in territorio rurale

- PUC Falegnameria
- PUC Frantoio
- PUC Impianti sportivi
- PUC Riutilizzo animali domestici
- PdR Loc. Pedata
- PUC Pastificio
- PUC Vendita diretta-mercato-artigianato locale-degustazioni

Riferimenti cartografici di base

- Confine comunale
- Aggiornamento cartografico al 2015
- C.T.R. Scala 1:10.000 e 2.000