



Ufficio comunale di Piano per la redazione  
del Piano Strutturale e del Regolamento  
Urbanistico istituito con Delibera di  
Giunta Comunale n. 274 del 21.12.04  
Responsabile del procedimento:  
Arch. Anna Maria Ottaviani  
Garante della comunicazione:  
Ing. Danilo Volpini Saraca  
Responsabile Servizio Urbanistica, Edilizia  
privata, Grandi opere, Mobilità:  
Ing. Giuliano Solfaneli

PIANO  
STRUTTURALE



QUADRO  
CONOSCITIVO  
STUDI DI  
URBANISTICA

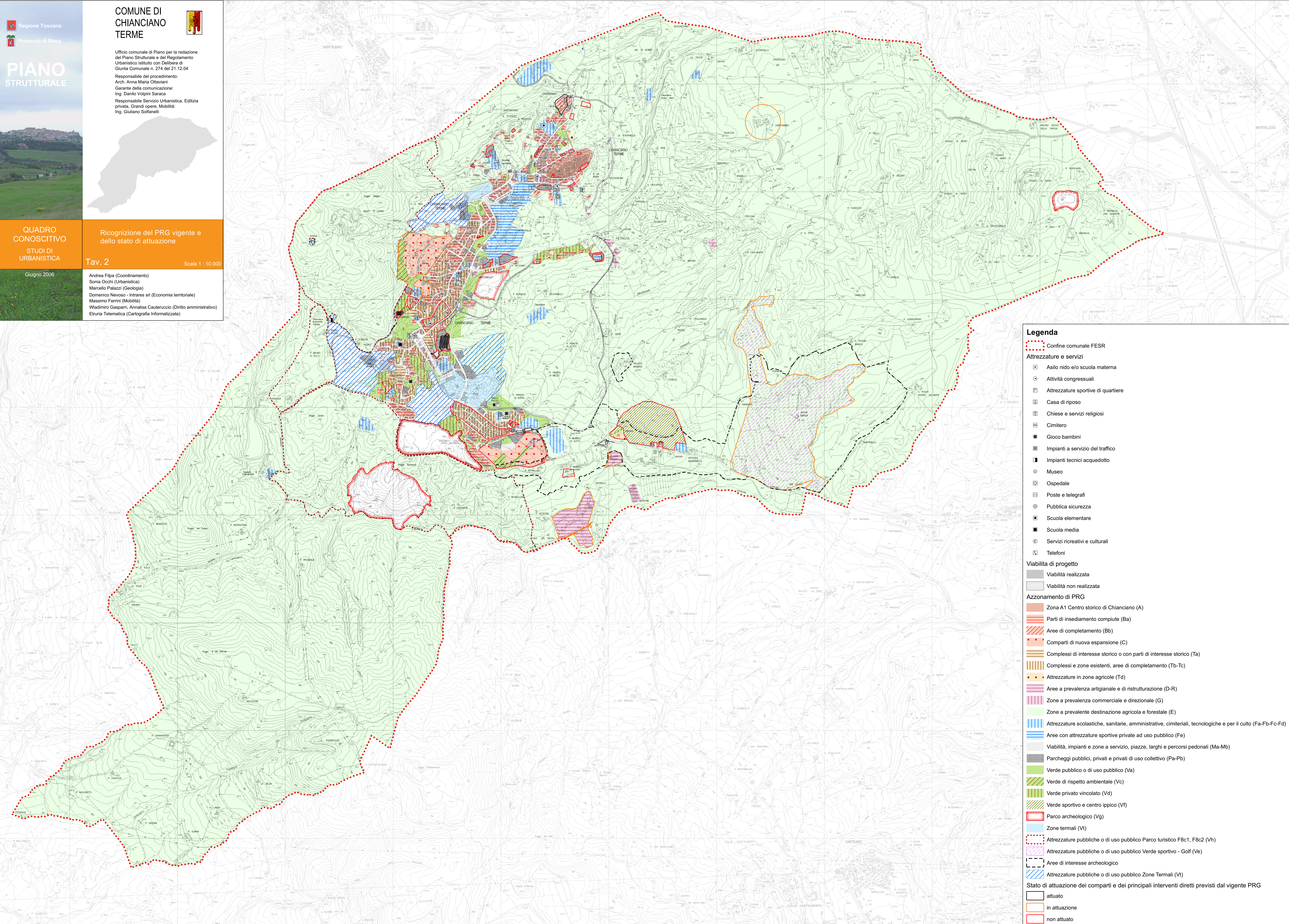
Ricognizione del PRG vigente e  
dello stato di attuazione

Tav. 2

Scala 1 : 10.000

Giugno 2006

Andrea Filpa (Coordinamento)  
Sonia Occhi (Urbanistica)  
Marcello Palazzi (Geologia)  
Domenico Nevoso - Intrares srl (Economia territoriale)  
Massimo Ferrini (Mobilità)  
Wladimiro Gasparri, Annalisa Cauteruccio (Diritto amministrativo)  
Etruria Telematica (Cartografia informatizzata)



**Legenda**

- Confine comunale FESR
- Attrezzature e servizi**
  - Asilo nido e/o scuola materna
  - Attività congressuali
  - Attrezzature sportive di quartiere
  - Casa di riposo
  - Chiese e servizi religiosi
  - Cimitero
  - Gioco bambini
  - Impianti a servizio del traffico
  - Impianti tecnici acquedotto
  - Museo
  - Ospedale
  - Poste e telegrafi
  - Pubblica sicurezza
  - Scuola elementare
  - Scuola media
  - Servizi ricreativi e culturali
  - Telefoni
- Viabilità di progetto**
  - Viabilità realizzata
  - Viabilità non realizzata
- Azzonamento di PRG**
  - Zona A1 Centro storico di Chianciano (A)
  - Parti di insediamento compiute (Ba)
  - Aree di completamento (Bb)
  - Comparti di nuova espansione (C)
  - Complessi di interesse storico o con parti di interesse storico (Ta)
  - Complessi e zone esistenti, aree di completamento (Tb-Tc)
  - Attrezzature in zone agricole (Td)
  - Aree a prevalenza artigianale e di ristrutturazione (D-R)
  - Zone a prevalenza commerciale e direzionale (G)
  - Zone a prevalente destinazione agricola e forestale (E)
  - Attrezzature scolastiche, sanitarie, amministrative, cimiteriali, tecnologiche e per il culto (Fa-Fb-Fc-Fd)
  - Aree con attrezzature sportive private ad uso pubblico (Fe)
  - Viabilità, impianti e zone a servizio, piazze, larghi e percorsi pedonali (Ma-Mb)
  - Parcheggi pubblici, privati e privati di uso collettivo (Pa-Pb)
  - Verde pubblico o di uso pubblico (Va)
  - Verde di rispetto ambientale (Vc)
  - Verde privato vincolato (Vd)
  - Verde sportivo e centro ippico (Vf)
  - Parco archeologico (Vg)
  - Zone termali (Vt)
  - Attrezzature pubbliche o di uso pubblico Parco turistico F8c1, F8c2 (Vh)
  - Attrezzature pubbliche o di uso pubblico Verde sportivo - Golf (Ve)
  - Aree di interesse archeologico
  - Attrezzature pubbliche o di uso pubblico Zone Termali (Vt)
- Stato di attuazione dei comparti e dei principali interventi diretti previsti dal vigente PRG**
  - attuato
  - in attuazione
  - non attuato