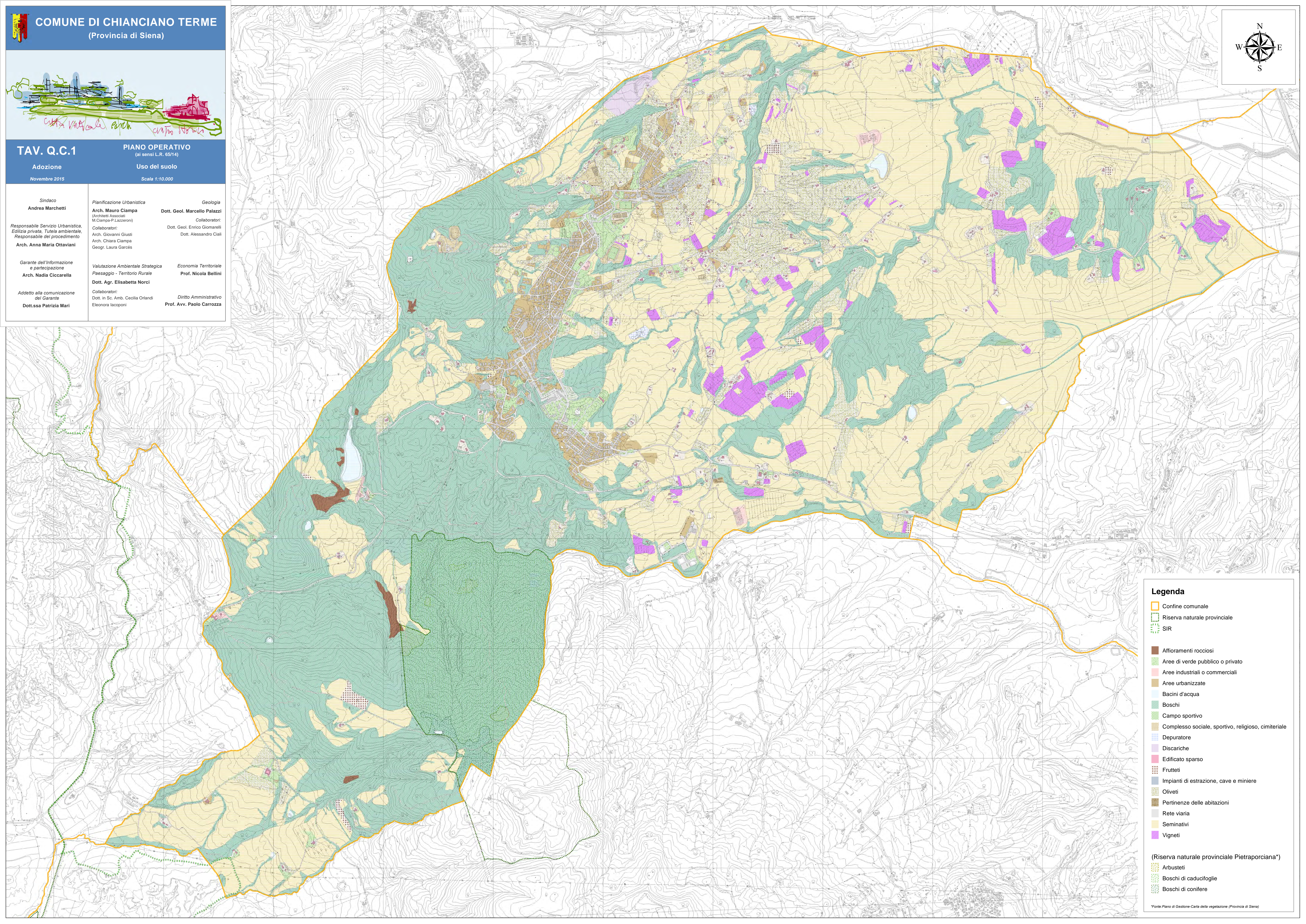
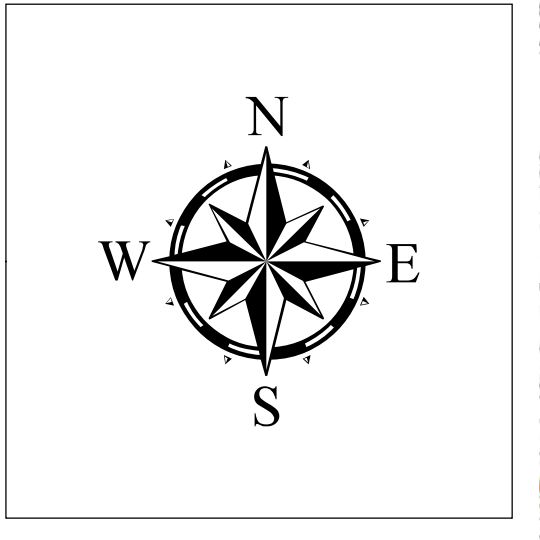




<b>Sindaco</b> Andrea Marchetti	<b>Pianificazione Urbanistica</b> Arch. Mauro Ciampa (Architetti Associati M.Ciampa-P.Lazzeroni)	<b>Geologia</b> Dott. Geol. Marcello Palazzi
<b>Responsabile Servizio Urbanistica, Edilizia privata, Tutela ambientale, Responsabile del procedimento</b> Arch. Anna Maria Ottaviani	<b>Collaboratori:</b> Arch. Giovanni Giusti Arch. Chiara Ciampa Geogr. Laura Garcés	<b>Collaboratori:</b> Dott. Geol. Enrico Giomarelli Dott. Alessandro Ciali
<b>Garante dell'informazione e partecipazione</b> Arch. Nadia Ciccarella	<b>Valutazione Ambientale Strategica Paesaggio - Territorio Rurale</b> Dott. Agr. Elisabetta Norci	<b>Economia Territoriale</b> Prof. Nicola Bellini
<b>Addetto alla comunicazione del Garante</b> Dott.ssa Patrizia Mari	<b>Collaboratori:</b> Dott. in Sc. Amb. Cecilia Orlandi Eleonora Iacoponi	<b>Diritto Amministrativo</b> Prof. Avv. Paolo Carrozza



**Legenda**

- Confine comunale
- Riserva naturale provinciale
- SIR
- Affioramenti rocciosi
- Aree di verde pubblico o privato
- Aree industriali o commerciali
- Aree urbanizzate
- Bacini d'acqua
- Boschi
- Campo sportivo
- Complesso sociale, sportivo, religioso, cimiteriale
- Depuratore
- Discariche
- Edificato sparso
- Frutteti
- Impianti di estrazione, cave e miniere
- Oliveti
- Pertinenze delle abitazioni
- Rete viaria
- Seminativi
- Vigneti

**(Riserva naturale provinciale Pietraporciana\*)**

- Arbusteti
- Boschi di caducifoglie
- Boschi di conifere

\*Fonte: Piano di Gestione- Carta della vegetazione (Provincia di Siena)