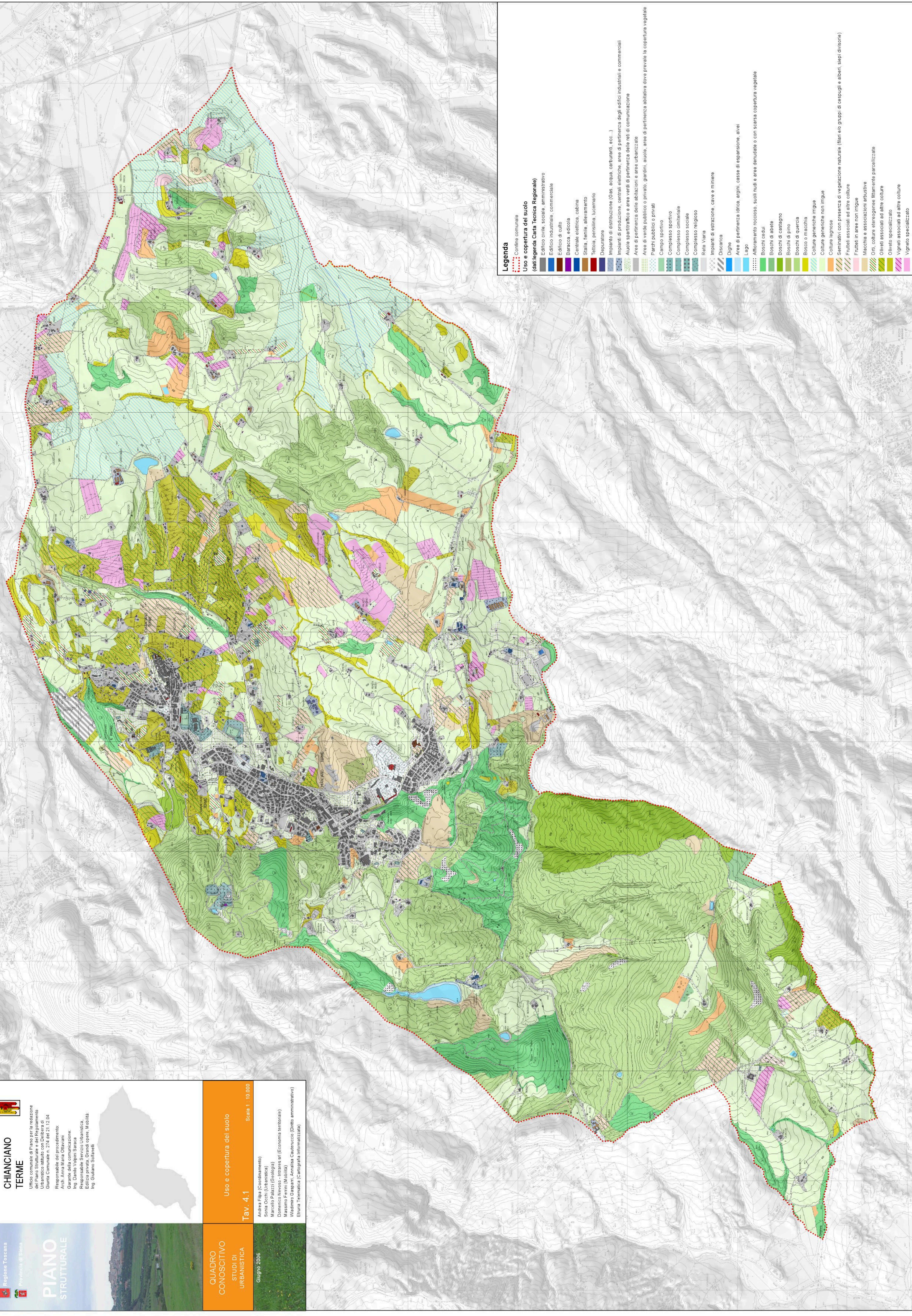




Ufficio comunale di piano per la redazione
del Piano Strutturale e del Regolamento
Urbanistico istituito con delibera di
Giunta Comunale n. 274 del 21/12/04
Responsabile del procedimento:
Arch. Anna Maria Ottaviani
Dipartimento Urbanistica
Responsabile Servizio Urbanistica:
Edilizia privata, Grandi opere, Mobilità
Ing. Giuliano Sottanelli



Andrea Filea (Coordinamento)
Sonia Occhi (Urbanistica)
Paolo Palazzi (Geologia)
Massimo Frini (Mobilità)
Wassimo Gasparri, Annalisa Cauderuccio (Diritto amministrativo)
Etruria Telematica (Cartografia informatizzata)



Legenda

- Confine comunale
- Uso e copertura del suolo (dalla legenda Carta Tecnica Regionale)
- Edificio civile, sociale, amministrativo
- Edificio industriale, commerciale
- Edificio di culto
- Baracca, edicola
- Centrale elettrica, cabina
- Stalla, fienile, allevamento
- Tettoia, pensilina, lucernario
- Depuratore
- Impianto di distribuzione (Gas, acqua, carburanti, ecc.)
- Impianti di produzione, centrali elettriche, aree di pertinenza degli edifici industriali e commerciali
- Aule scolastiche e aree verdi di pertinenza delle reti di comunicazione
- Aree di pertinenza delle abitazioni e aree urbanizzate
- Aree di verde pubblico o privato, giardini, aiuole, aree di pertinenza abitativa dove prevale la copertura vegetale
- Parchi pubblici e privati
- Campo sportivo
- Complesso sportivo
- Complesso campestre
- Complesso sociale
- Complesso religioso
- Rete Viana
- Impianti di estrazione cave e miniere
- Discarica
- Dighe
- Aree di pertinenza idrica, argini, casse di espansione, avvisi
- Lago
- Affioramento roccioso, suoli nudi e aree denudate o con scarsa copertura vegetale
- Boschi caduti
- Boschi di abete
- Boschi di castagno
- Boschi di pino
- Bosco o macchia
- Culture generiche irrigue
- Culture generiche non irrigue
- Culture irrigue
- Seminativi con presenza di vegetazione naturale (fieni e/o gruppi di cesugli e alberi, stepi divisorie)
- Frutti associati ad altre colture
- Frutti in aree non irrigue
- Macchia e associazioni arbustive
- Orti, colture eterogenee fitto/mente parcellizzate
- Oliveti associati ad altre colture
- Oliveto specializzato
- Vigneti associati ad altre colture
- Vigneto specializzato