



PIANO STRUTTURALE
(ai sensi L.R. 1/05)
Febbraio 2013

TAV. G.1.1
Carta geologica
Scala 1:10,000

Sindaco
Gabriella Ferranti

Assessore all'Urbanistica
Marco Rossi

Responsabile Servizio Urbanistica, Edilizia privata, Mobilità
Arch. Anna Maria Ottaviani

Ufficio Garante della Comunicazione
Giovanna Poggiani
Patrizia Mari

Pianificazione Urbanistica
Arch. Mauro Ciampa
Collaboratori:
Arch. Giovanni Ciardi
Arch. Chiara Ciampa
Geogr. Laura Caros
Arch. Elisa De Ranieri

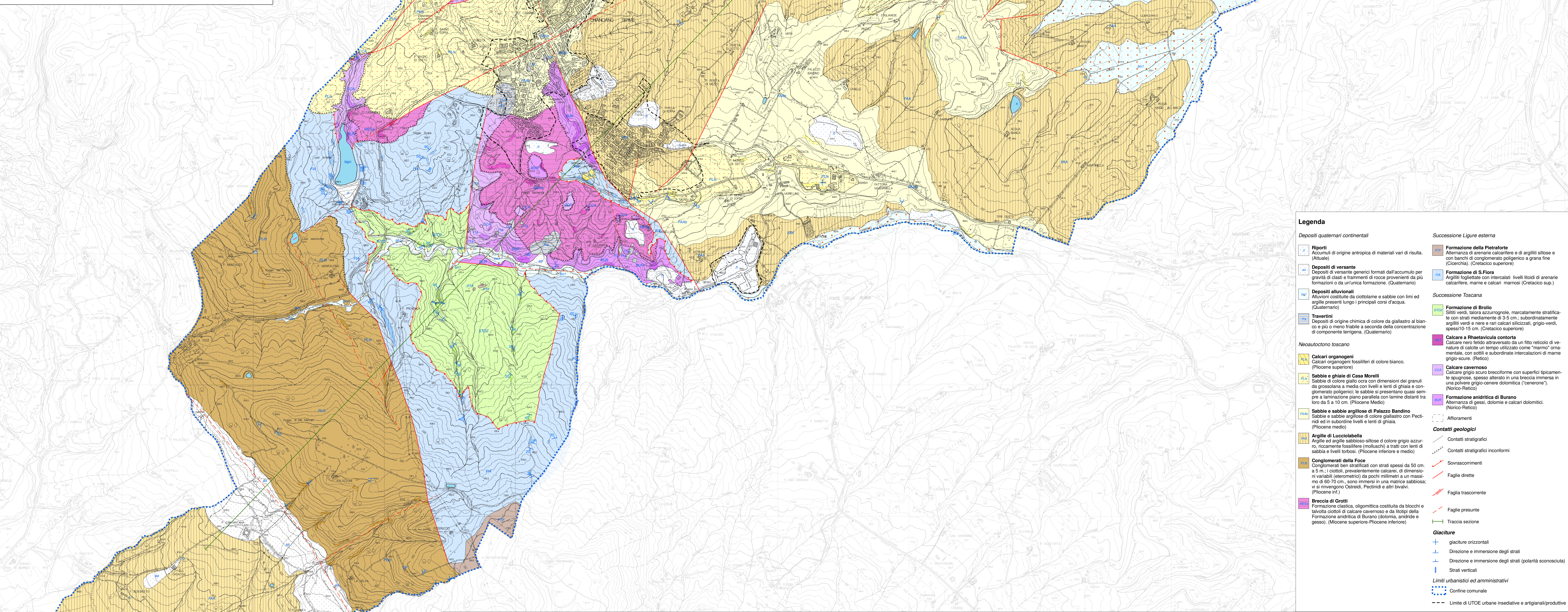
Economia Territoriale
Prof. Nicola Bellini
Collaboratori:
Dott.ssa Anna Lottredo

Diritto Amministrativo
Prof. Avv. Paolo Carozza

Geologia
Dott. Geol. Marcello Palazzi
Collaboratori:
Dott. Geol. Enrico Giomarelli
Dott. Alessandro Ciali

Paesaggio - Territorio Rurale
Dott. Agr. Elisabetta Norci
Collaboratori:
Dott. In Agr. Nicola Guglielmi
Arch. Pas. Chiara Casarelli

Valutazione Ambientale Strategica
Arch. Sonia Occhi
Collaboratori:
VDP-art



Legenda

Depositi quaternari continentali

- Ripoti**
Accumuli di origine antropica di materiali vari di risulta. (Alluvie)
- Depositi di versante**
Depositi di versante generici formati dall'accumulo per gravità di clasti e frammenti di rocce provenienti da più formazioni o da un'unica formazione. (Quaternario)
- Depositi alluvionali**
Alluvioni costituite da ciottolame e sabbie con limi ed argille presenti lungo i principali corsi d'acqua. (Quaternario)
- Travertini**
Depositi di origine chimica di colore da giallastro al bianco e più o meno friabile a seconda della concentrazione di componente terrigena. (Quaternario)

Neozautoctono toscano

- Calcarei organogeni**
Calcarei organogeni fossiliferi di colore bianco. (Pliocene superiore)
- Sabbie e ghiaie di Casa Morelli**
Sabbie di colore giallo-ocra con dimensioni dei granuli da grossolana a media con livelli e lenti di ghiaia e conglomerato poligenici; le sabbie si presentano quasi sempre a laminatione piano parallela con lamine distanti tra loro da 5 a 10 cm. (Pliocene Medio)
- Sabbie e sabbie argillose di Palazzo Bandino**
Sabbie e sabbie argillose di colore giallastro con Pectinid ed in subordinate livelli e lenti di ghiaia. (Pliocene medio)
- Argille di Lucciolabella**
Argille ed argille sabbioso-silteose di colore grigio azzurro, ricamente fossilifera (molluschi) a tratti con lenti di sabbia e livelli torbosi. (Pliocene inferiore e medio)
- Conglomerati della Foce**
Conglomerati ben stratificati con strati spessi da 50 cm. a 5 m.; i ciottoli, prevalentemente calcarei, di dimensioni variabili (eterometrici) da pochi millimetri a un massimo di 60-70 cm., sono immersi in una matrice sabbiosa; vi si rinvengono Ostreidi, Pectinidi e altri bivalvi. (Pliocene inf.)
- Breccia di Grotti**
Formazione clastica, oligomitica costituita da blocchi e sabbie ciottoli di calcare cavernoso e da litoliti della Formazione anidritica di Burano (dolomia, anidride e gesso). (Miocene superiore-Pliocene inferiore)

Successione Ligure esterna

- Formazione della Pietraforte**
Alternanza di arenarie calcaree e di argilliti silteose e con banchi di conglomerato poligenico a grana fine (Cicerchia). (Cretaceo superiore)
- Formazione di S.Fiora**
Argilliti fogliettate con intercalati livelli fittizi di arenarie calcaree, marne e calcari marinosi (Cretaceo sup.)

Successione Toscana

- Formazione di Brolio**
Siti verdi, talora azzurrognole, marcatamente stratificate con strati mediamente di 5-8 cm.; subordinatamente argilliti verdi e nere e rari calcari silicizzati, grigio-verdi, spesso 10-15 cm. (Cretaceo superiore)
- Calcare a Rhaetavivula contorta**
Calcare nero feltro attraversato da un fitto reticolo di venature di calcite un tempo utilizzato come "marmo" ornamentale, con sottili e subordinate intercalazioni di marne grigio-scure. (Retico)
- Calcare cavernoso**
Calcare grigio scuro brecciolone con superfici tipicamente sgruppole, spesso alterato in una breccia immersa in una polvere grigio-cenero dolomitica ("cenerone"). (Norico-Retico)
- Formazione anidritica di Burano**
Alternanza di gessi, dolomie e calcari dolomitici. (Norico-Retico)

Affioramenti

- Contatti stratigrafici
- Contatti stratigrafici inconformi
- Sovrascomimenti
- Faglie dirette
- Faglia trascorrente
- Faglie presunte
- Traccia sezione

Giaciture

- giaciture orizzontali
- Direzione e immersione degli strati
- Direzione e immersione degli strati (polarità sconosciuta)
- Strati verticali

Limiti urbanistici ed amministrativi

- Corfime comunale
- Limite di UTCE urbane insediative e artigianali/produitive

