



Ufficio comunale di Piano per la redazione del Piano Strutturale e del Regolamento Urbanistico istituito con Delibera di Giunta Comunale n. 274 del 21.12.04

Responsabile del procedimento:  
Arch. Anna Maria Ottaviani

Garante della comunicazione:  
Ing. Danilo Volpini Sanna

Responsabile Servizio Urbanistica, Edilizia privata, Grandi opere, Mobilità:  
Ing. Giuliano Sofanelli



QUADRO  
CONOSCITIVO

Città e sistema degli insediamenti  
Servizi al cittadino

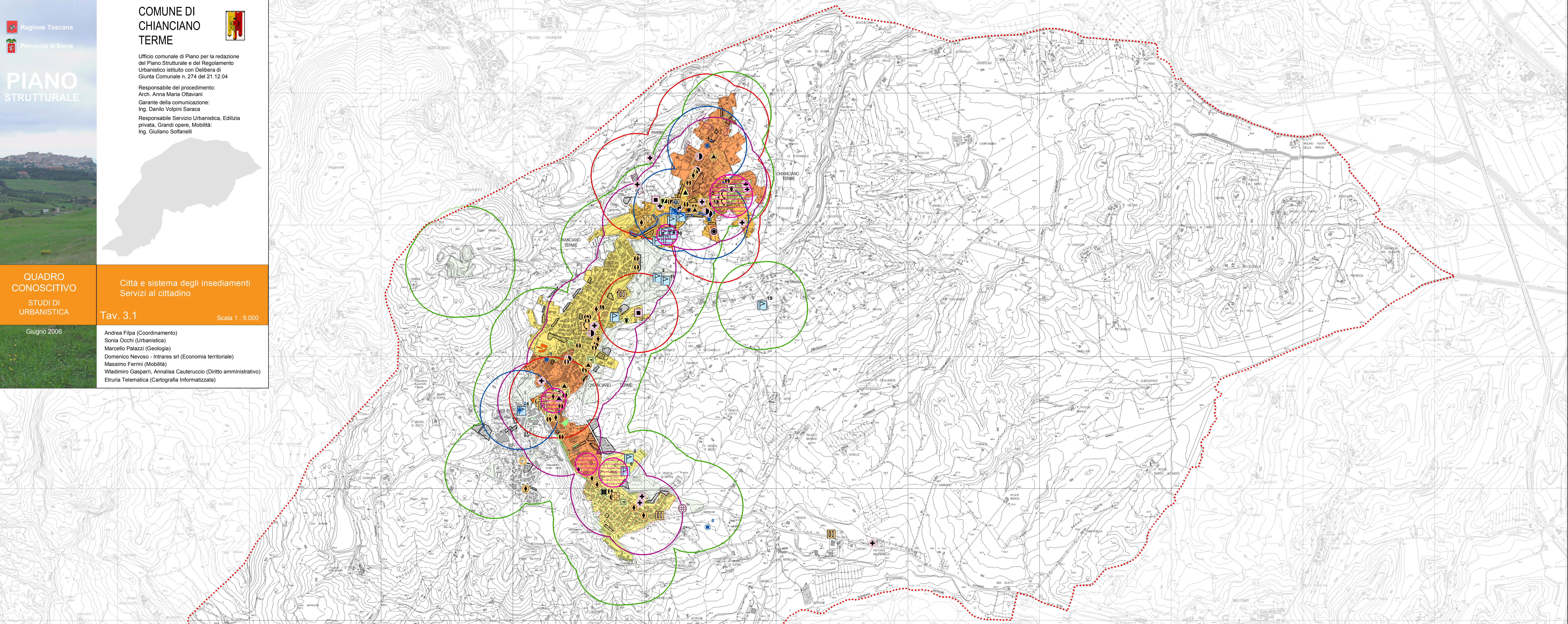
STUDI DI  
URBANISTICA

Tav. 3.1

Scala 1 : 5.000

Giugno 2006

Andrea Filpa (Coordinamento)  
Sonia Occhi (Urbanistica)  
Marcello Palazzi (Geologia)  
Domenico Nevoso - Intrares srl (Economia territoriale)  
Massimo Ferrini (Mobilità)  
Wladimiro Gaspari, Annalisa Cauteruccio (Diritto amministrativo)  
Etruria Telematica (Cartografia informatizzata)



**Legenda**

- Confine comunale
- Offerta di servizi per l'istruzione
  - 5 - Asilo nido
  - 3,6 - Scuole materne
  - 2,7 - Scuole elementari
  - 4 - Scuola media
  - 8 - Istituto alberghiero
- Grado di accessibilità
  - Scuole (r= 300 m)
- Offerta di attrezzature e servizi di interesse comune e luoghi per attività di carattere sociale
  - Uffici comunali
  - Uffici postali
  - Forze dell'ordine
  - Uffici turistici
  - Chiese e luoghi di culto
  - Aree cimiteriali
  - Orti urbani
  - Attrezzature sanitarie (ASL)
  - Servizi sociali
- Grado di accessibilità
  - Servizi di interesse collettivo (r= 300 m)
- Offerta di centri polivalenti per la cultura e lo spettacolo
  - Biblioteche e centri culturali
  - Musei
  - Sale cinematografiche e teatri
  - Gallerie d'arte
- Offerta di trasporto pubblico e aree per la sosta
  - Autostazione
  - Posteggi taxi
  - Parcheggi pubblici
- Offerta di spazi a verde pubblico e attrezzature sportive
  - Offerta di spazi a verde per il gioco, la ricreazione, il tempo libero, le attività sportive
  - Percorsi pedonali
  - Impianti sportivi
- Grado di accessibilità
  - Aree verdi (r= 300 m)
- Offerta di attività commerciali di interesse pubblico
  - Posti telefonici pubblici
  - Distributori carburanti
  - Tabaccherie e giornali
  - Farmacie
  - Vendita all'ingrosso
  - Alimentari
  - Media distribuzione
  - Aree mercatali
- Grado di accessibilità
  - Commercio di vicinato (r= 300 m)
- Offerta di commercio alimentare  
(N. abit / n. negozi alimentari)
  - 0,00
  - 0,01 - 60,14
  - 60,15 - 95,25
  - 95,26 - 131,36
  - 131,37 - 233,67
  - Luoghi a forte connotazione identitaria per la popolazione
- Aree degradate
  - Contenitori dismessi
  - Aree di degrado funzionale