



# COMUNE DI CHIANCIANO TERME

(Provincia di Siena)



## PIANO OPERATIVO

(ai sensi L.R. 65/14)

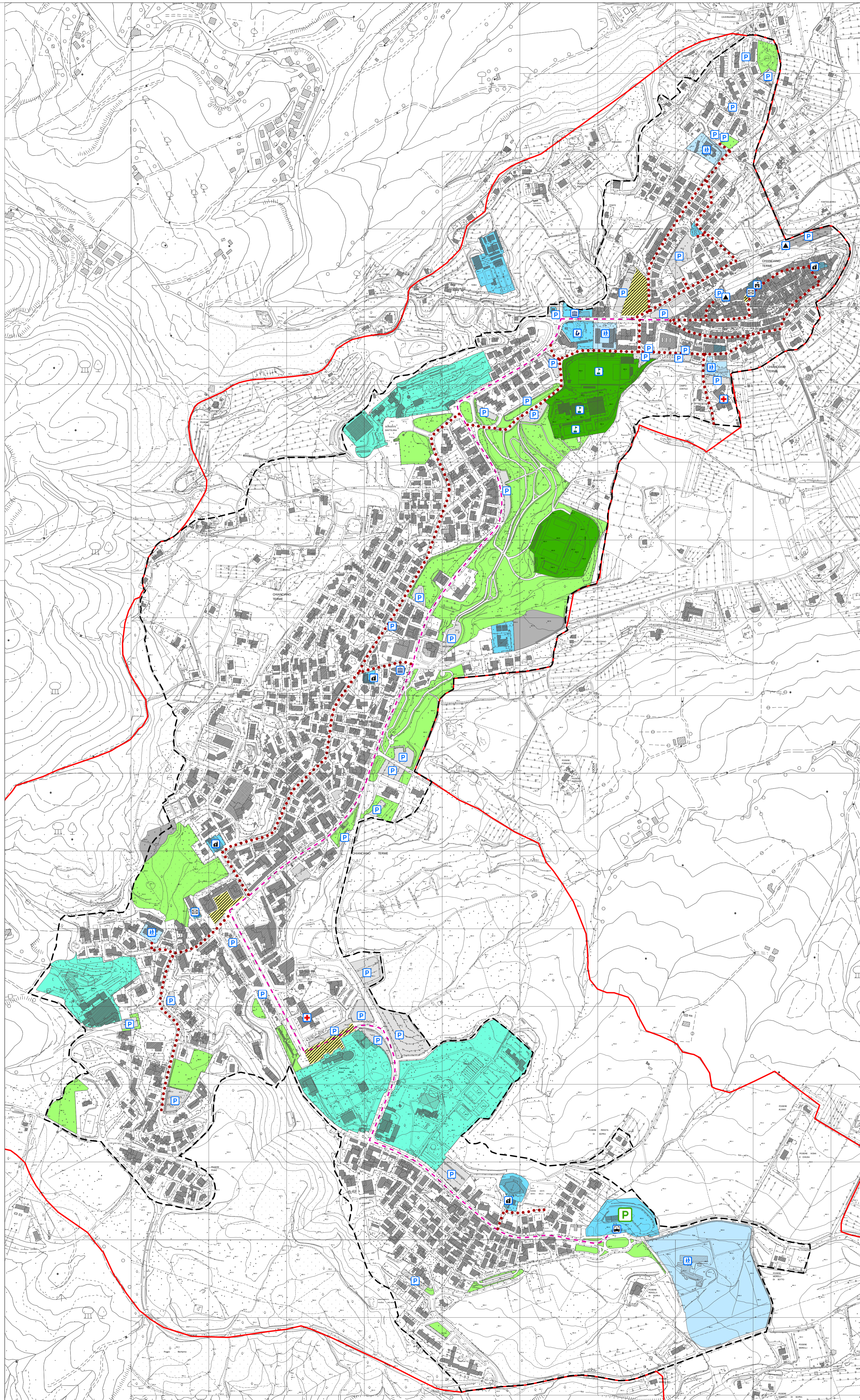
Piano di Eliminazione Barriere Architettoniche (P.E.B.A.)

Adozione

Novembre 2015

Scala 1:5.000

<b>Sindaco</b> <b>Andrea Marchetti</b>	<b>Pianificazione Urbanistica</b> <b>Arch. Mauro Ciampa</b> (Architetti Associati M.Ciampa-P.Lazzeroni)	<b>Geologia</b> <b>Dott. Geol. Marcello Palazzi</b>
<b>Responsabile Servizio Urbanistica, Edilizia privata, Tutela ambientale, Responsabile del procedimento</b> <b>Arch. Anna Maria Ottaviani</b>	<b>Collaboratori:</b> Arch. Giovanni Giusti Arch. Chiara Ciampa Geogr. Laura Garcés	<b>Collaboratori:</b> Dott. Geol. Enrico Giomarelli Dott. Alessandro Ciali
<b>Garante dell'informazione e partecipazione</b> <b>Arch. Nadia Ciccarella</b>	<b>Valutazione Ambientale Strategica Paesaggio - Territorio Rurale</b> <b>Dott. Agr. Elisabetta Norci</b>	<b>Economia Territoriale</b> <b>Prof. Nicola Bellini</b>
<b>Addetto alla comunicazione del Garante</b> <b>Dott.ssa Patrizia Mari</b>	<b>Collaboratori:</b> Dott. in Sc. Amb. Cecilia Orlandi Eleonora Iacoponi	<b>Diritto Amministrativo</b> <b>Prof. Avv. Paolo Carrozza</b>



### Legenda

- U.T.O.E.
- Perimetro del Territorio Urbanizzato

#### Servizi pubblici

- parcheggio scambiatore
- parcheggio pubblico
- istruzione
- impianto sportivo
- dispositivi di risalita
- struttura sanitaria
- terminal
- servizi ricreativi e culturali
- chiese e servizi religiosi
- cimitero
- interesse generale
- museo
- ufficio postale
- sede comunale

- Spazio pubblico /piazza
- Servizi scolastici
- Servizi di interesse pubblico
- Verde pubblico
- Aree e impianti sportivi
- Aree termali
- Parcheggi ed aree a servizio della viabilità
- Parcheggi ed aree a servizio della viabilità di previsione

#### Percorsi pedonali

- Accessibile
- Da adeguare

#### Riferimenti cartografici di base

- Aggiornamento cartografico al 2015

C.T.R. Scala 1:10.000 e 2.000

