

PIANO STRUTTURALE
(ai sensi L.R. 1/05)
Febbraio 2013

TAV. G.5.1
CARTA DELLE PROBLEMATICHE
IDROGEOLOGICHE
Scala 1:10,000

Sindaco
Gabriella Ferranti

Assessore all'Urbanistica
Marco Rossi

Responsabile Servizio Urbanistica,
Edilizia privata, Mobilità
Responsabile del procedimento
Arch. Anna Maria Ottaviani

Ufficio Garante della Comunicazione
Giovanna Poggiani
Patrizia Mari

Pianificazione Urbanistica
Arch. Mauro Ciampa
Collaboratori:
Arch. Giovanni Ciusti
Arch. Chiara Ciampa
Geogr. Laura Caracci
Arch. Elisa De Ranieri

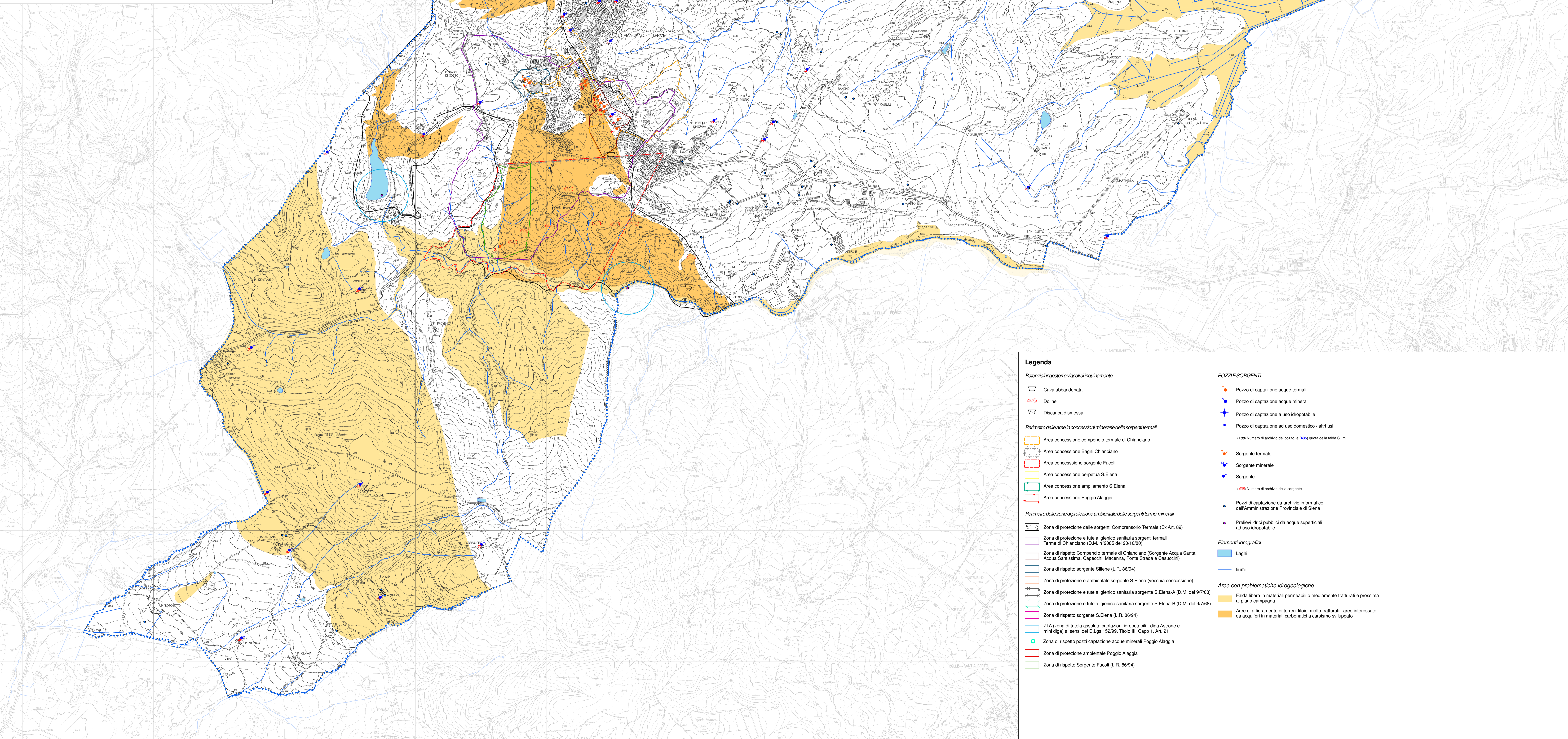
Pianificazione - Territorio Rurale
Dott. Agr. Elisabetta Norci
Collaboratori:
Dott. In. Agr. Nicola Caglianini
Arch. Pass. Chiara Ciardelli

Valutazione Ambientale - Strategia
Arch. Silvia Cecchi
Collaborazione:
VDP srl.

Economia Territoriale
Prof. Nicola Bellini
Collaborazione:
Dott.ssa Anna Lottredo

Diritto Amministrativo
Prof. Avv. Paolo Carozza
Collaborazione:
Dott. Geol. Enrico Giomarelli
Dott. Alessandro Cati

Geologia
Dott. Geol. Marcello Palazzi
Collaborazione:
Dott. Geol. Enrico Giomarelli
Dott. Alessandro Cati



Legenda

Potenziali ingestori e vuoti di inquinamento

- Cava abbandonata
- Doline
- Discarica dismessa

Perimetro delle aree in concessioni minerarie delle sorgenti termali

- Area concessione compendio termale di Chianciano
- Area concessione Bagri Chianciano
- Area concessione sorgente Fuocci
- Area concessione perpetua S.Elena
- Area concessione ampliamento S.Elena
- Area concessione Poggio Alaglia

Perimetro delle zone di protezione ambientale delle sorgenti termo-minerali

- Zona di protezione delle sorgenti Compendio Termale (Ex Art. 89)
- Zona di protezione e tutela igienico sanitaria sorgenti termali Terme di Chianciano (D.M. n°2085 del 20/10/80)
- Zona di rispetto Compendio termale di Chianciano (Sorgente Acqua Santa, Acqua Santissima, Capocchi, Macenna, Fonte Strada e Casucchi)
- Zona di rispetto sorgente Sillene (L.R. 86/94)
- Zona di protezione e ambientale sorgente S.Elena (vecchia concessione)
- Zona di protezione e tutela igienico sanitaria sorgente S.Elena-A (D.M. del 9/7/88)
- Zona di protezione e tutela igienico sanitaria sorgente S.Elena-B (D.M. del 9/7/88)
- Zona di rispetto sorgente S.Elena (L.R. 86/94)
- ZTA (zona di tutela assoluta captazioni idrostabili - diga Astrone e mini dighi) ai sensi del D.Lgs 152/99, Titolo III, Capo 1, Art. 21
- Zona di rispetto pozzi captazione acque minerali Poggio Alaglia
- Zona di protezione ambientale Poggio Alaglia
- Zona di rispetto Sorgente Fuocci (L.R. 86/94)

POZZI E SORGENTI

- Pozzo di captazione acque termali
- Pozzo di captazione acque minerali
- Pozzo di captazione a uso idropotabile
- Pozzo di captazione ad uso domestico / altri usi
- (1000 Numero di archivio del pozzo, e 1435) quota della falda S.l.m.
- Sorgente termale
- Sorgente minerale
- Sorgente
- (1435) Numero di archivio della sorgente
- Pozzi di captazione da archivio informatico dell'Amministrazione Provinciale di Siena
- Prelievi idrici pubblici da acque superficiali ad uso idropotabile

Elementi idrografici

- Laghi
- Fiumi

Arece con problematiche idrogeologiche

- Falda libera in materiali permeabili o mediamente fratturati e prossima al piano campagna
- Area di affioramento di terreni litoidi molto fratturati, aree interessate da acquiferi in materiali carbonatici a carsismo sviluppato