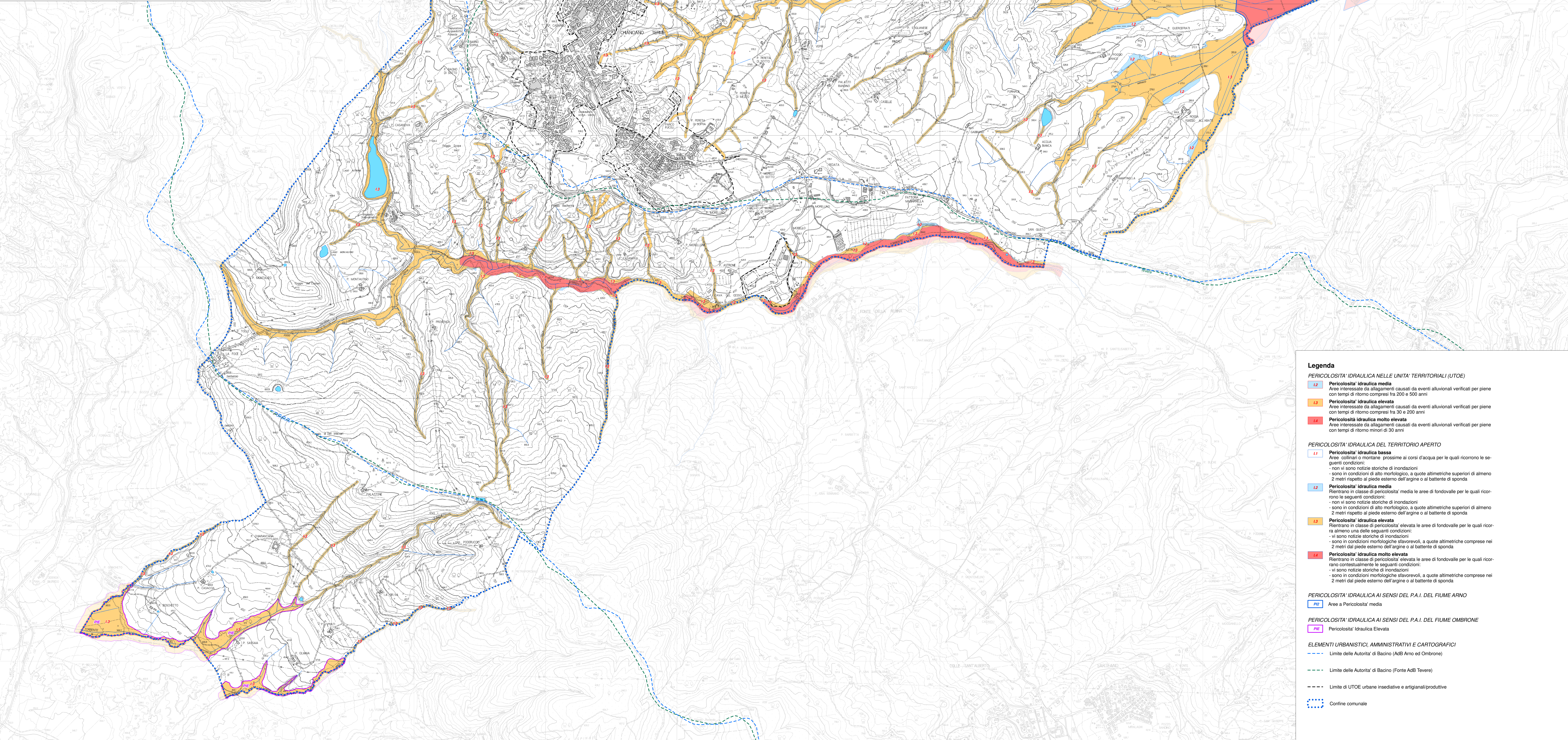




<p>Sindaco Gabriella Ferranti</p> <p>Assessore all'Urbanistica Marco Rossi</p> <p>Responsabile Servizio Urbanistica, Edilizia privata, Mobilità Responsabile del procedimento Arch. Anna Maria Ottaviani</p> <p>Ufficio Carante della Comunicazione Giovanna Poggiani Patrizia Mari</p>	<p>Pianificazione Urbanistica Arch. Mauro Clampa Collaboratori: Arch. Giovanni Gioioli Arch. Chiara Clampa Geogr. Laura Garces Arch. Elisa De Ranieri</p> <p>Economia Territoriale Prof. Nicola Bellini Collaboratore: Dott.ssa Anna Loffredo</p> <p>Diritto Amministrativo Prof. Avv. Paolo Carrozza</p> <p>Mobilità Ing. Massimo Ferrini</p>	<p>Paneggio - Territorio Rurali Dott. Agr. Elisabetta Norci Collaboratori: Dott. in Agr. Nicola Gagliardi Arch. Paes. Chiara Cardelli</p> <p>Valutazione Ambientale - Strategia Arch. Sonia Occhi Collaborazione: VED srl</p> <p>Geologia Dott. Geol. Marcello Palazzi Collaboratori: Dott. Geol. Enrico Giannelli Dott. Alessandro Ciuffi</p>
---	--	--



Legenda

PERICOLOSITA' IDRAULICA NELLE UNITA' TERRITORIALI (UTOE)

- L1** Pericolosità idraulica bassa
Aree collinari o montane prossime ai corsi d'acqua per le quali ricorrono le seguenti condizioni:
- non vi sono notizie storiche di inondazioni
- sono in condizioni di alto morfologico, a quote altimetriche superiori di almeno 2 metri rispetto al piede esterno dell'argine o al battente di sponda
- L2** Pericolosità idraulica media
Rientrano in classe di pericolosità media le aree di fondovalle per le quali ricorrono le seguenti condizioni:
- non vi sono notizie storiche di inondazioni
- sono in condizioni di alto morfologico, a quote altimetriche superiori di almeno 2 metri rispetto al piede esterno dell'argine o al battente di sponda
- L3** Pericolosità idraulica elevata
Rientrano in classe di pericolosità elevata le aree di fondovalle per le quali ricorrono almeno una delle seguenti condizioni:
- vi sono notizie storiche di inondazioni
- sono in condizioni morfologiche sfavorevoli, a quote altimetriche comprese nei 2 metri dal piede esterno dell'argine o al battente di sponda
- L4** Pericolosità idraulica molto elevata
Rientrano in classe di pericolosità molto elevata le aree di fondovalle per le quali ricorrono contemporaneamente le seguenti condizioni:
- vi sono notizie storiche di inondazioni
- sono in condizioni morfologiche sfavorevoli, a quote altimetriche comprese nei 2 metri dal piede esterno dell'argine o al battente di sponda

PERICOLOSITA' IDRAULICA AI SENSI DEL P.A.I. DEL FIUME ARNO

- PA** Aree a Pericolosità media

PERICOLOSITA' IDRAULICA AI SENSI DEL P.A.I. DEL FIUME OMBRONE

- PO** Pericolosità Idraulica Elevata

ELEMENTI URBANISTICI, AMMINISTRATIVI E CARTOGRAFICI

- - - Limite delle Autorità di Bacino (ADB Arno ed Ombrone)
- - - Limite delle Autorità di Bacino (Fonte ADB Tevere)
- - - Limite di UTOE urbane insediative e artigianali/produktive
- Confine comunale