



PIANO STRUTTURALE
(ai sensi L.R. 105)

Strategia territoriale - U.T.O.E.
Individuazione delle osservazioni al P.S. adottato

Dicembre 2013

Scala 1:10.000

Sindaco
Gabriella Ferranti

Assessore all'Urbanistica
Marco Rossi

Responsabile Servizio Urbanistico, Edilizia privata, Tutela ambientale, Responsabile del procedimento
Arch. Anna Maria Ottaviani

Garante della Comunicazione
Giovanna Poggiani

Addetto alla comunicazione del Garante
Dott.ssa Patrizia Mari

Planificazione Urbanistica
Arch. Mauro Ciampa
(Architetti Associati M.Ciampa-P.Lazeroni)

Collaboratori:
Arch. Giovanni Giusti
Arch. Chiara Campa
Geogr. Laura Caracci
Arch. Elisa De Ranieri

Passaggio - Territorio Rurale
Dott. Agr. Elisabetta Norci

Collaboratori:
Dott. In Agr. Nicola Gagliardi
Arch. Pao. Chiara Casarelli

Mobilità
TACIS soc. Coop ri
Ing. Massimo Ferreri

Valutazione Ambientale Strategica
Arch. Sonia Occhi
Collaboratori:
VDP srl

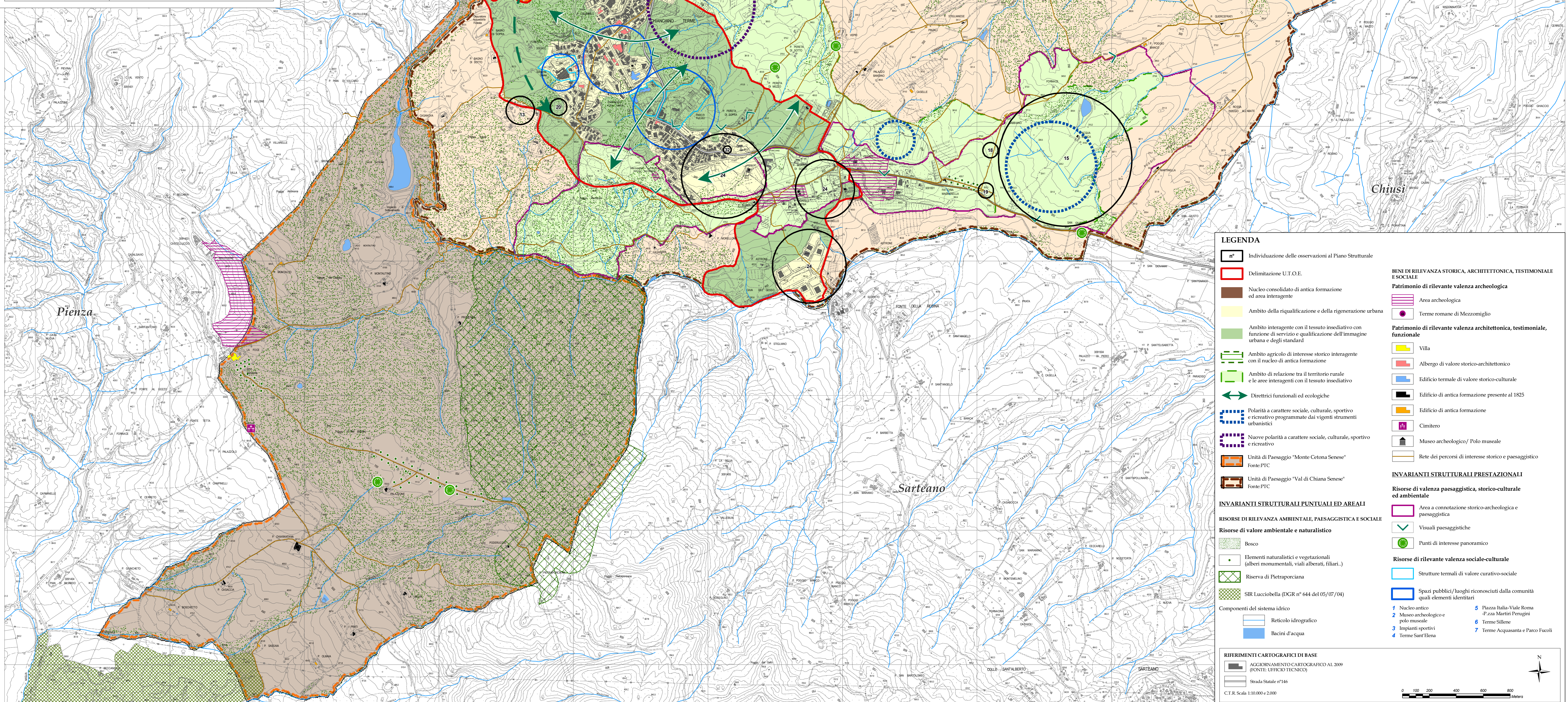
Economia Territoriale
Prof. Nicola Bellini

Collaboratore:
Dott.ssa Anna Lettoreo

Diritto Amministrativo
Prof. Avv. Paolo Carozza

Geologia
Dott. Geol. Marcello Palazzi

Collaboratori:
Dott. Cos. Enrico Giannelli
Dott. Alessandro Ciali



LEGENDA

- Individuazione delle osservazioni al Piano Strutturale**
- Delimitazione U.T.O.E.**
- Nucleo consolidato di antica formazione ed area intergenere**
- Ambito della riqualificazione e della rigenerazione urbana**
- Ambito intergenere con il tessuto insediativo con funzione di servizio e qualificazione dell'immagine urbana e degli standard**
- Ambito agricolo di interesse storico intergenere con il nucleo di antica formazione**
- Ambito di relazione tra il territorio rurale e le aree intergenere con il tessuto insediativo**
- Direttrici funzionali ed ecologiche**
- Polarità a carattere sociale, culturale, sportivo e ricreativo programmate dai vigenti strumenti urbanistici**
- Nuove polarità a carattere sociale, culturale, sportivo e ricreativo**
- Unità di Paesaggio "Monte Cetona Senese"** Fonte: PTC
- Unità di Paesaggio "Val di Chiana Senese"** Fonte: PTC

INVARIANTI STRUTTURALI PUNTUALI ED AREALI

RISORSE DI RILEVANZA AMBIENTALE, PAESAGGISTICA E SOCIALE

Risorse di valore ambientale e naturalistico

- Bosco
- Elementi naturalistici e vegetazionali (alberi monumentali, viali alberati, filari...)
- Riserva di Pietraporciana
- SIR Lucciolabella (DGR n° 644 del 05/07/04)

Componenti del sistema idrico

- Reticolo idrografico
- Bacini d'acqua

BENI DI RILEVANZA STORICA, ARCHITETTONICA, TESTIMONIALE E SOCIALE

Patrimonio di rilevante valenza archeologica

- Area archeologica
- Terme romane di Mezzomiglio

Patrimonio di rilevante valenza architettonica, testimoniale, funzionale

- Villa
- Albergo di valore storico-architettonico
- Edificio termale di valore storico-culturale
- Edificio di antica formazione presente al 1825
- Edificio di antica formazione
- Cimitero
- Museo archeologico/ Polo museale
- Rete dei percorsi di interesse storico e paesaggistico

INVARIANTI STRUTTURALI PRESTAZIONALI

Risorse di valenza paesaggistica, storico-culturale ed ambientale

- Area a connotazione storico-archeologica e paesaggistica
- Visuali paesaggistiche
- Punti di interesse panoramico

Risorse di rilevante valenza sociale-culturale

- Strutture termali di valore curativo-sociale
- Spazi pubblici/luoghi riconosciuti dalla comunità quali elementi identitari

1 Nucleo antico
2 Museo archeologico e polo museale
3 Impianti sportivi
4 Terme Sant'Elena

5 Piazza Italia-Viale Roma
6 Piazza Martiri Perugini
6 Terme Sillene
7 Terme Acquasanta e Parco Fucoli

RIFERIMENTI CARTOGRAFICI DI BASE

- AGGIORNAMENTO CARTOGRAFICO AL 2009 (FONTE: UFFICIO TECNICO)
- Strada Statale n°146

C.T.R. Scala 1:10.000 e 2.000