



Sindaco
Gabriella Ferranti

Assessore all'Urbanistica
Marco Rossi

Responsabile Servizio Urbanistica, Edilizia privata, Mobilità, Responsabilità del procedimento
Arch. Anna Maria Ottaviani

Ufficio Garante della Comunicazione
Giovanna Poggiani
Patrizia Mari

Pianificazione Urbanistica
Dott. **Mauro Clampa**
Collaboratori:
Arch. Giovanni Gioioli
Arch. Chiara Ciampa
Geogr. Laura Cardes
Arch. Elisa De Ranieri

Valutazione Ambientale Strategica
Arch. **Sonia Occhi**
Collaborazione:
V&P srl

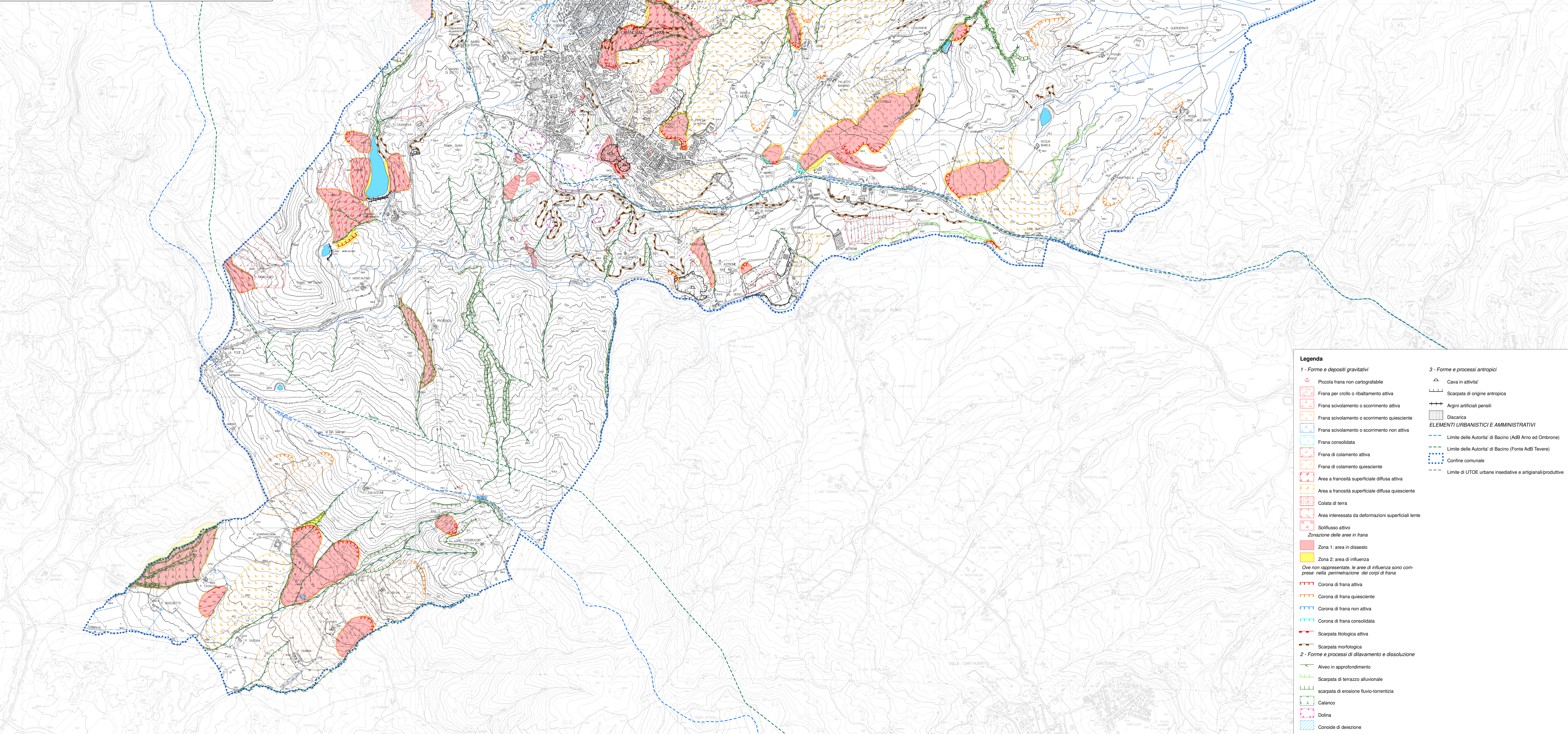
Geologia
Dott. **Geol. Marcello Palazzi**
Collaboratori:
Dott. **Geol. Enrico Giannelli**
Dott. **Alessandro Cioli**

Paneggio - Territorio Rurale
Dott. Agr. **Elisabetta Norci**
Collaboratori:
Dott. in Agr. **Nicola Guglielmi**
Arch. Paes. **Chiara Cardelli**

Economia Territoriale
Prof. **Nicola Bellini**
Collaboratori:
Dott.ssa **Anna Lottredo**

Diritto Amministrativo
Prof. **Avv. Paolo Carrozza**

Mobilità
Ing. **Massimo Ferrini**



Legenda

1 - Forme e depositi gravitativi

- Piccola frana non cartografabile
- Frana per crollo o ribaltamento attiva
- Frana scivolamento o scorrimento attiva
- Frana scivolamento o scorrimento quiescente
- Frana scivolamento o scorrimento non attiva
- Frana consolidata
- Frana di colamento attiva
- Frana di colamento quiescente
- Area a franosità superficiale diffusa attiva
- Area a franosità superficiale diffusa quiescente
- Colata di terra
- Area interessata da deformazioni superficiali lente
- Soliflusso attivo
- Zonazione delle aree in frana
 - Zona 1: area in dissesto
 - Zona 2: area di influenza

Ove non rappresentate, le aree di influenza sono comprese nella perimetrazione dei coppi di frana

2 - Forme e processi di dilavamento e dissoluzione

- Corona di frana attiva
- Corona di frana quiescente
- Corona di frana non attiva
- Corona di frana consolidata
- Scarpata litologica attiva
- Scarpata morfologica
- Alveo in approfondimento
- Scarpata di terrazzo alluvionale
- scarpata di erosione fluvio-torrentizia
- Calanco
- Dolina
- Conoidi di deiezione

3 - Forme e processi antropici

- Cava in attività
- Scarpata di origine antropica
- Argini artificiali pensili
- Discarica

ELEMENTI URBANISTICI E AMMINISTRATIVI

- Limite delle Autorità di Bacino (ASB Arno ed Ombrone)
- Limite delle Autorità di Bacino (Fonte AdB Tevere)
- Confine comunale
- Limite di UTOE urbane insediative e artigianali/produktive