

PIANO STRUTTURALE
(ai sensi L.R. 1/05)
Febbraio 2013

TAV. G.2.1
Carta litologico-tecnica
Scala 1:10,000

Sindaco
Gabriella Ferranti

Assessore all'Urbanistica
Marco Rossi

Responsabile Servizio Urbanistica, Edilizia privata, Mobilità, Responsabile del procedimento
Arch. Anna Maria Ottaviani

Ufficio Garante della Comunicazione
Giovanna Poggiani
Patrizia Mari

Pianificazione Urbanistica
Arch. Mauro Ciampa
Collaboratori:
Arch. Giovanni Ciatti
Arch. Chiara Ciampa
Geogr. Laura Caros
Arch. Elisa De Ranieri

Economia Territoriale
Prof. Nicola Bellini
Collaboratore:
Dott.ssa Anna Letofredo

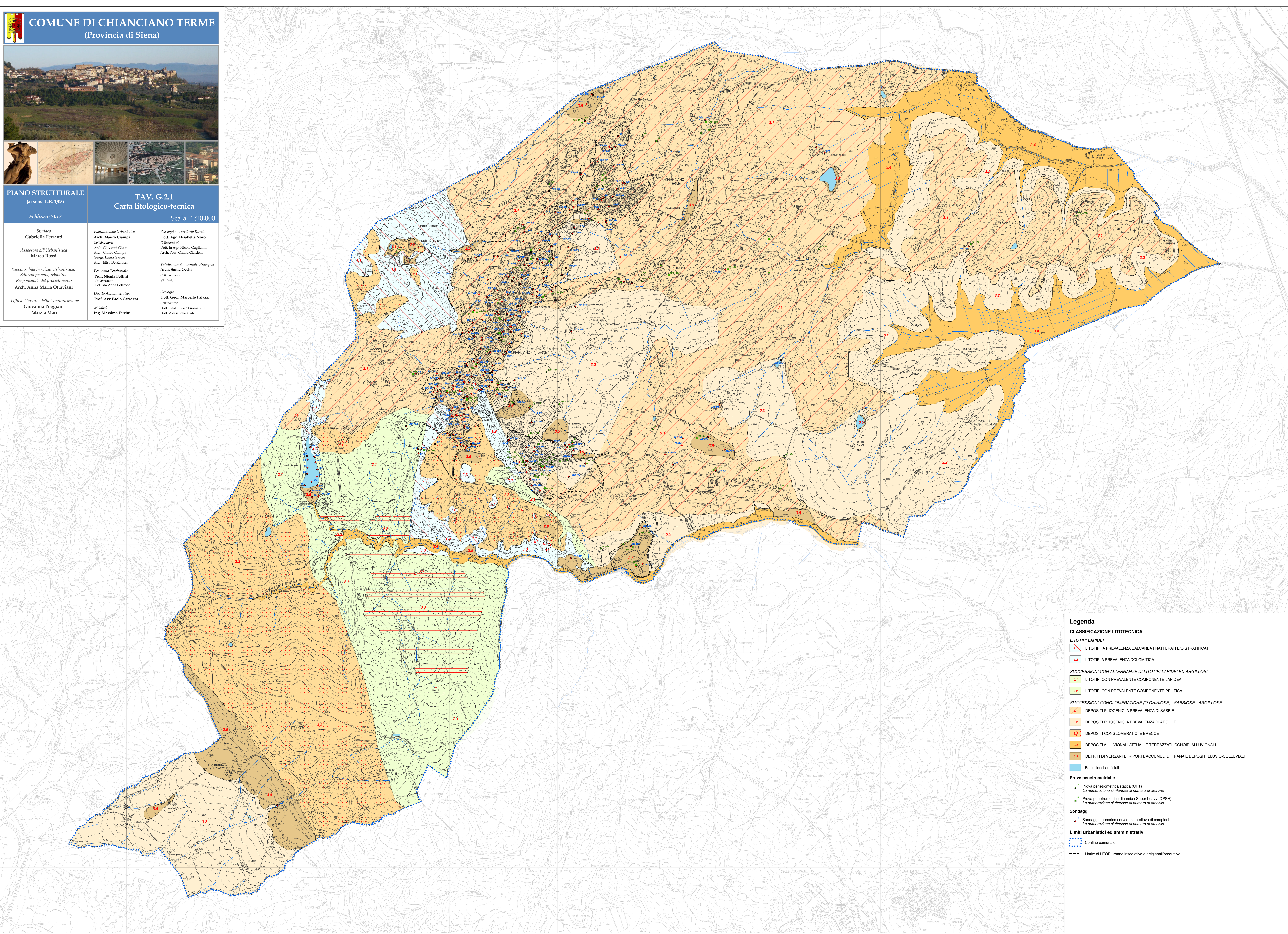
Diritto Amministrativo
Prof. Avv Paolo Carozza

Collaboratori:
Mobilità
Ing. Massimo Ferrini

Paisaggio - Territorio Rurale
Dott. Agr. Elisabetta Norci
Collaboratori:
Dott. in Agr. Nicola Ciagliardi
Arch. Pas. Chiara Candelini

Valutazione Ambientale Strategica
Arch. Sonia Occhi
Collaboratore:
VDP-st

Geologia
Dott. Geol. Marcello Palazzi
Collaboratori:
Dott. Geol. Enrico Giomarelli
Dott. Alessandro Ciali



Legenda

CLASSIFICAZIONE LITOTECNICA

LITOTIPI LAPIDEI

- 1.1 LITOTIPI A PREVALENZA CALCAREA FRATTURATI E/O STRATIFICATI
- 1.2 LITOTIPI A PREVALENZA DOLOMITICA

SUCCESSIONI CON ALTERNANZE DI LITOTIPI LAPIDEI ED ARGILLOSI

- 2.1 LITOTIPI CON PREVALENTE COMPONENTE LAPIDEA
- 2.2 LITOTIPI CON PREVALENTE COMPONENTE PELTICA

SUCCESSIONI CONGLOMERATICHE (O GHIAIOSE) -SABBIOSE - ARGILLOSE

- 3.1 DEPOSITI PLEIOCENICI A PREVALENZA DI SABBIE
- 3.2 DEPOSITI PLEIOCENICI A PREVALENZA DI ARGILLE
- 3.3 DEPOSITI CONGLOMERATICI E BRECCIE
- 3.4 DEPOSITI ALLUVIONALI ATTUALI E TERRAZZATI, CONIODI ALLUVIONALI
- 3.5 DETRITI DI VERSANTE, RIPIORTI, ACCUMULI DI FRANA E DEPOSITI ELUVIO-COLLUVIALI

Bacini idrici artificiali

Prove penetrometriche

- ▲ Prova penetrometrica statica (CPT)
La numerazione si riferisce al numero di archivio
- Prova penetrometrica dinamica Super heavy (DPSH)
La numerazione si riferisce al numero di archivio

Sondaggi

- Sondaggio generico con/ senza prelievo di campioni.
La numerazione si riferisce al numero di archivio

Limiti urbanistici ed amministrativi

- Confine comunale
- - - Limite di UTOTE urbane insediative e artigianali/ produttive