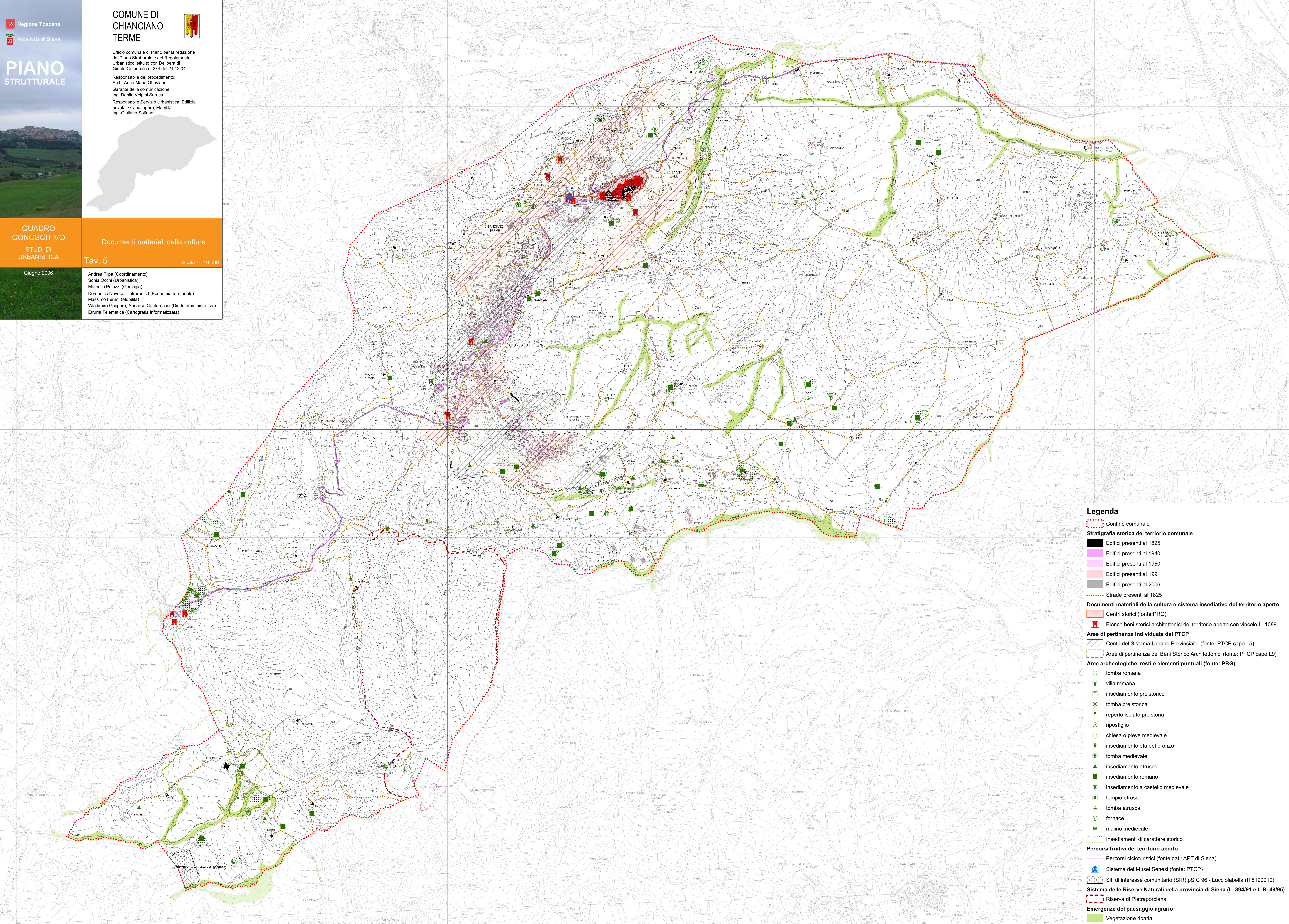




Ufficio comunale di Piano per la redazione  
del Piano Strutturale e del Regolamento  
Urbanistico istituito con Delibera di  
Giunta Comunale n. 274 del 21.12.04  
Responsabile del procedimento:  
Arch. Anna Maria Ottaviani  
Garante della comunicazione:  
Ing. Danilo Volpini Saraca  
Responsabile Servizio Urbanistica, Edilizia  
privata, Grandi opere, Mobilità:  
Ing. Giuliano Soffanelli



Andrea Filpa (Coordinamento)  
Sonia Occhi (Urbanistica)  
Marcello Palazzi (Geologia)  
Domenico Nevoso - Intrares srl (Economia territoriale)  
Massimo Ferrini (Mobilità)  
Wladimiro Gaspari, Annalisa Cauteruccio (Diritto amministrativo)  
Etruria Telematica (Cartografia Informatizzata)



**Legenda**

- Contorno comunale
- Stratigrafia storica del territorio comunale**
  - Edifici presenti al 1825
  - Edifici presenti al 1940
  - Edifici presenti al 1960
  - Edifici presenti al 1991
  - Edifici presenti al 2006
  - Strade presenti al 1825
- Documenti materiali della cultura e sistema insediativo del territorio aperto**
  - Centri storici (fonte: PRG)
  - Elenco beni storici architettonici del territorio aperto con vincolo L. 1089
- Aree di pertinenza individuate dal PTCP**
  - Centri del Sistema Urbano Provinciale (fonte: PTCP capo L5)
  - Aree di pertinenza dei Beni Storico Architettonici (fonte: PTCP capo L9)
- Aree archeologiche, resti e elementi puntuali (fonte: PRG)**
  - tomba romana
  - villa romana
  - insediamento preistorico
  - tomba preistorica
  - reperto isolato preistorico
  - ripostiglio
  - chiesa o pieve medievale
  - insediamento età del bronzo
  - tomba medievale
  - insediamento etrusco
  - insediamento romano
  - insediamento a castello medievale
  - tempio etrusco
  - tomba etrusca
  - fornace
  - mulino medievale
  - Insediamenti di carattere storico
- Percorsi fruibili del territorio aperto**
  - Percorsi cicloturistici (fonte dati: APT di Siena)
  - Sistema dei Musei Senesi (fonte: PTCP)
  - Siti di interesse comunitario (SIR) pSIC 96 - Lucciolabella (IT5190010)
  - Sistema delle Riserve Naturali della provincia di Siena (L. 394/91 e L.R. 49/95)
    - Riserva di Pietraprociana
- Emergenze del paesaggio agrario**
  - Vegetazione riparia