



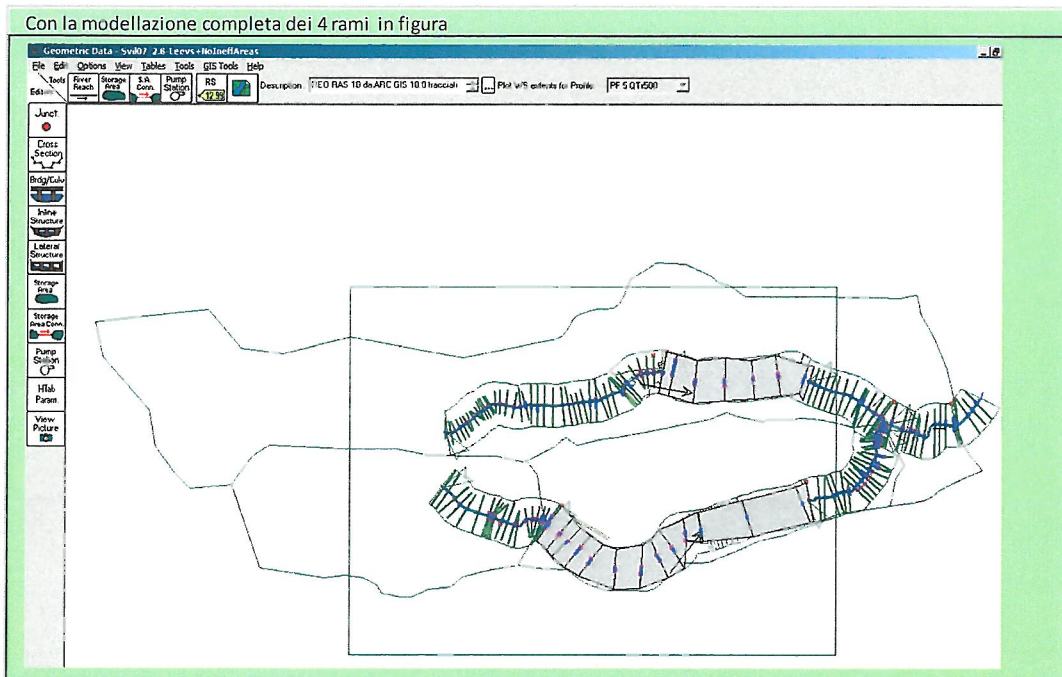
4.16 GEOMETRIA MODELLO HEC RAS 4.1.0 IMPIEGATA PER DEFINIRE LE AREE DI FLUSSO IDRAULICO SUPERIFICIALE IN MOTO PERMANENTE: FOSSI RUOTI E FOSSO MEZZOMIGLIO.





020302

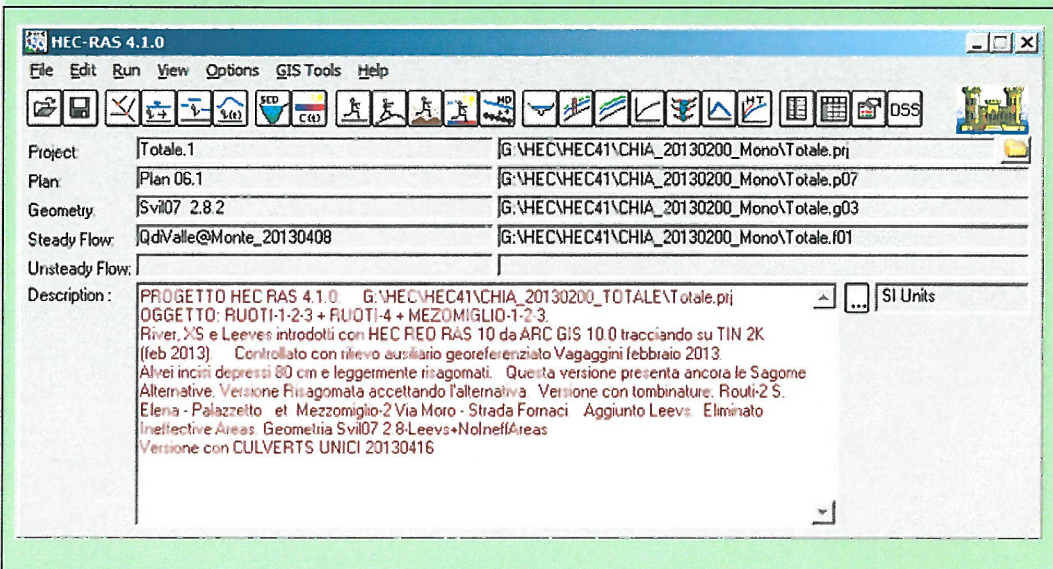
4.17 DETERMINAZIONE SULLA GEOMETRIA TOMBINATA DELLE PORTATE TRACIMANTI IN AMBITO URBANO.



e con l'introduzione delle tombinature, si calcola che:

R272| Ramo: Ruoti-1-2-3 In 1183.1 Culvert #1 nel profilo PF 1 QTr10 di 3.08 sormontano 1.77 m³/s
 R273| Ramo: Ruoti-1-2-3 In 1183.1 Culvert #1 nel profilo PF 2 QTr30 di 4.71 sormontano 3.55 m³/s
 R274| Ramo: Ruoti-1-2-3 In 1183.1 Culvert #1 nel profilo PF 3 QTr100 di 7.17 sormontano 5.75 m³/s
 R275| Ramo: Ruoti-1-2-3 In 1183.1 Culvert #1 nel profilo PF 4 QTr200 di 8.97 sormontano 7.51 m³/s
 R276| Ramo: Ruoti-1-2-3 In 1183.1 Culvert #1 nel profilo PF 5 QTr500 di 11.88 sormontano 10.37 m³/s

R134| Ramo: Mezzomi-1-2-3 In 1366.1 Culvert #1 nel profilo PF 1 QTr10 di 2.23 sormontano 1.6 m³/s
 R135| Ramo: Mezzomi-1-2-3 In 1366.1 Culvert #1 nel profilo PF 2 QTr30 di 3.58 sormontano 2.88 m³/s
 R136| Ramo: Mezzomi-1-2-3 In 1366.1 Culvert #1 nel profilo PF 3 QTr100 di 5.68 sormontano 4.91 m³/s
 R137| Ramo: Mezzomi-1-2-3 In 1366.1 Culvert #1 nel profilo PF 4 QTr200 di 7.26 sormontano 6.43 m³/s
 R138| Ramo: Mezzomi-1-2-3 In 1366.1 Culvert #1 nel profilo PF 5 QTr500 di 9.84 sormontano 8.96 m³/s



4.18 PORTATE TRACIMATE NEI RAMI DI AMBITO URBANO.

R272	Ramo: Ruoti-1-2-3 In 1183.1	Culvert #1	nel profilo PF 1 QTr10 di 3.08	sormontano 1.77 m ³ /s
R273	Ramo: Ruoti-1-2-3 In 1183.1	Culvert #1	nel profilo PF 2 QTr30 di 4.71	sormontano 3.55 m ³ /s
R274	Ramo: Ruoti-1-2-3 In 1183.1	Culvert #1	nel profilo PF 3 QTr100 di 7.17	sormontano 5.75 m ³ /s
R275	Ramo: Ruoti-1-2-3 In 1183.1	Culvert #1	nel profilo PF 4 QTr200 di 8.97	sormontano 7.51 m ³ /s
R276	Ramo: Ruoti-1-2-3 In 1183.1	Culvert #1	nel profilo PF 5 QTr500 di 11.88	sormontano 10.37 m ³ /s
R134	Ramo: Mezzomi-1-2-3 In 1366.1	Culvert #1	nel profilo PF 1 QTr10 di 2.23	sormontano 1.6 m ³ /s
R135	Ramo: Mezzomi-1-2-3 In 1366.1	Culvert #1	nel profilo PF 2 QTr30 di 3.58	sormontano 2.88 m ³ /s
R136	Ramo: Mezzomi-1-2-3 In 1366.1	Culvert #1	nel profilo PF 3 QTr100 di 5.68	sormontano 4.91 m ³ /s
R137	Ramo: Mezzomi-1-2-3 In 1366.1	Culvert #1	nel profilo PF 4 QTr200 di 7.26	sormontano 6.43 m ³ /s
R138	Ramo: Mezzomi-1-2-3 In 1366.1	Culvert #1	nel profilo PF 5 QTr500 di 9.84	sormontano 8.96 m ³ /s

4.19 QUADRO GENERALE DELLA MODELLAZIONE DI MOTO PERMANENTE DEL SISTEMA FLUVIALE RUOTI MEZZOMIGLIO CONESCLUSIONE DELLE PORTATE CONVOGLIATE NEI TRATTI URBANI TOMBATI

HEC-RAS 4.1.0

File Edit Run View Options GIS Tools Help

Project: Totale.1 G:\HEC\HEC41\CHIA_20130200_Mono\Totale.prj
 Plan: Plan 2.8.2.1.NoCulv.Interp G:\HEC\HEC41\CHIA_20130200_Mono\Totale.p06
 Geometry: 2.8.2.1.NoCulv.Interp G:\HEC\HEC41\CHIA_20130200_Mono\Totale.g09
 Steady Flow: UrbaniEdExtra.01 G:\HEC\HEC41\CHIA_20130200_Mono\Totale.f02
 Unsteady Flow:
 Description: PROGETTO HEC RAS 4.1.0: G:\HEC\HEC41\CHIA_20130200_TOTALE\Totale.prj
 OGGETTO: RUOTI-1-2-3 + RUOTI-4 + MEZZOMIGLIO-1-2-3.
 River, XS e Leeves introdotti con HEC RAS 10 da ARC GIS 10.0 tracciando su TIN 2K (feb 2013). Controllato con rilievo ausiliario georeferenziato Vagaggini febbraio 2013.
 Alvei incisi depressi 80 cm e leggermente risagomati. Questa versione presenta ancora le Sagome Alternative. Versione Risagomata accettando l'alternativa. Versione con tombature: Routi-2 S, Elena - Palazzetto et Mezzomiglio-2 Via Moro - Strada Fornaci. Aggiunto Leevs. Eliminato Ineffective Areas. Geometria Sv107 2.8-Leevs+NolneffAreas
 Progetto: G:\HEC\HEC41\CHIA_20130200_Mono\Totale.prj
 Versione con CULVERTS UNICI 20130416

Steady Flow Data - UrbaniEdExtra.01

File Options Help

Enter/Edit Number of Profiles (25000 max): 5 Reach Boundary Conditions ... Apply Data

Locations of Flow Data Changes

River: MEZZOMIGLIO Add Multiple ...
 Reach: Mezzomi-1-2-3 River Sta.: 1813 Monte Mez: Add A Flow Change Location

Flow Change Location								Profile
River	Reach	RS	PF 1 QTr10	PF 2 QTr30	PF 3 QTr100	PF 4 QTr200	PF 5 QTr500	
1	MEZZOMIGLIO	Mezzomi-1-2-3	1813	2.23	3.58	5.68	7.26	9.84
2	MEZZOMIGLIO	Mezzomi-1-2-3	1435	1.61	2.88	4.91	6.45	8.97
3	MEZZOMIGLIO	Mezzomi-1-2-3	385	5.36	7.95	11.83	14.66	19.21
4	RUOTI	Ruoti-1-2-3	1999	3.08	4.71	7.17	8.97	11.88
5	RUOTI	Ruoti-1-2-3	1247	1.77	3.35	5.75	7.51	10.37
6	RUOTI	Ruoti-1-2-3	690	7.2	10.2	14.6	17.8	22.8
7	RUOTI	Ruoti-4	397	12.6	18.2	26.4	32.4	42

Steady Flow Boundary Conditions

Set boundary for all profiles Set boundary for one profile at a time

Available External Boundary Condition Types

Known W.S. Critical Depth Normal Depth Rating Curve Delete






Selected Boundary Condition Locations and Types

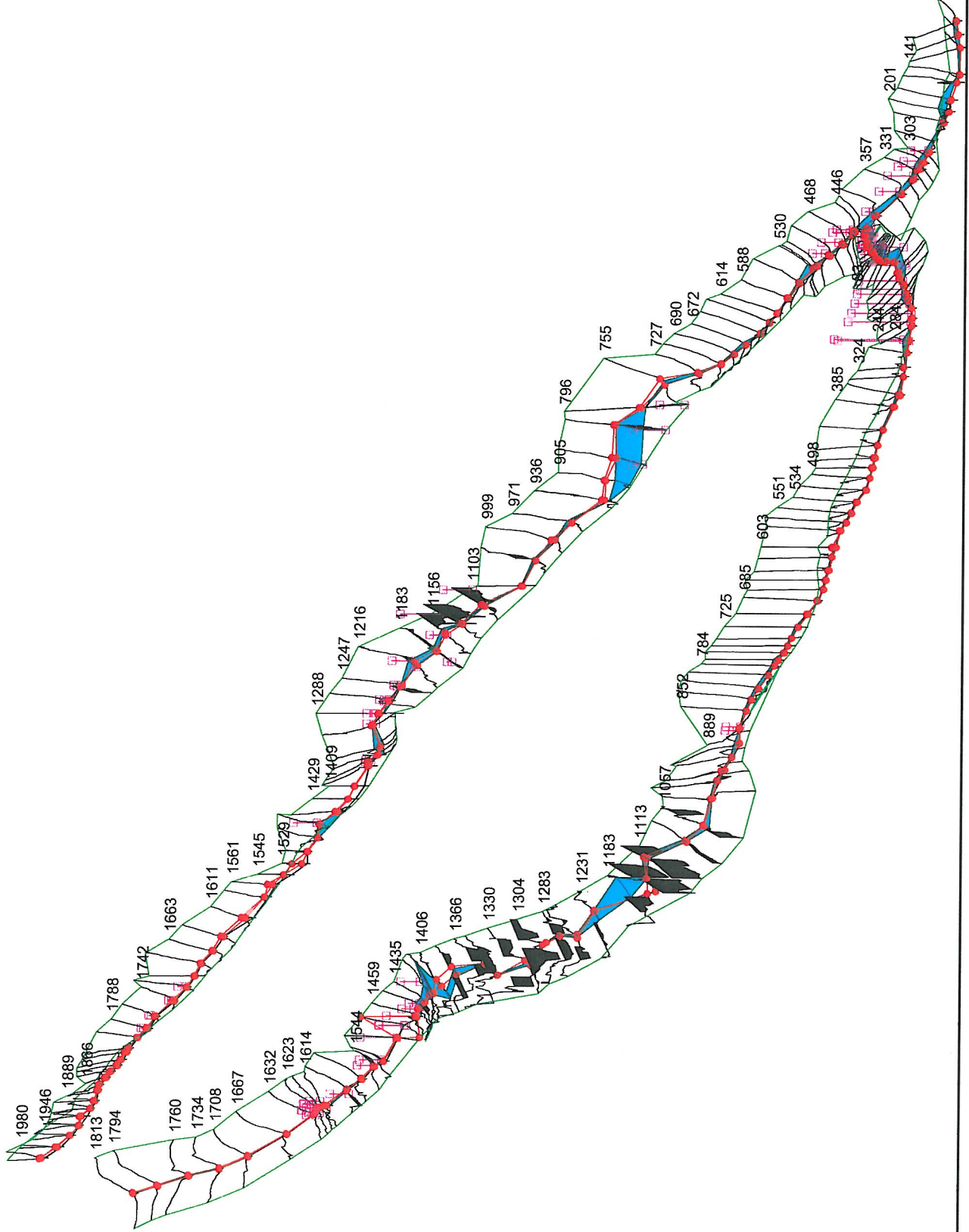
River	Reach	Profile	Upstream	Downstream
MEZZOMIGLIO	Mezzomi-1-2-3	all	Normal Depth S = 0.118	Junction=6
RUOTI	Ruoti-1-2-3	all	Normal Depth S = 0.104	Junction=6
RUOTI	Ruoti-4	all	Junction=6	Normal Depth S = 0.045

4.20 VISTE TRIDIMENSIONALI DELLE PORTATE MODELLATE NEL MOTO PERMANENTE DEI RAMI DEL SISTEMA IDRICO.

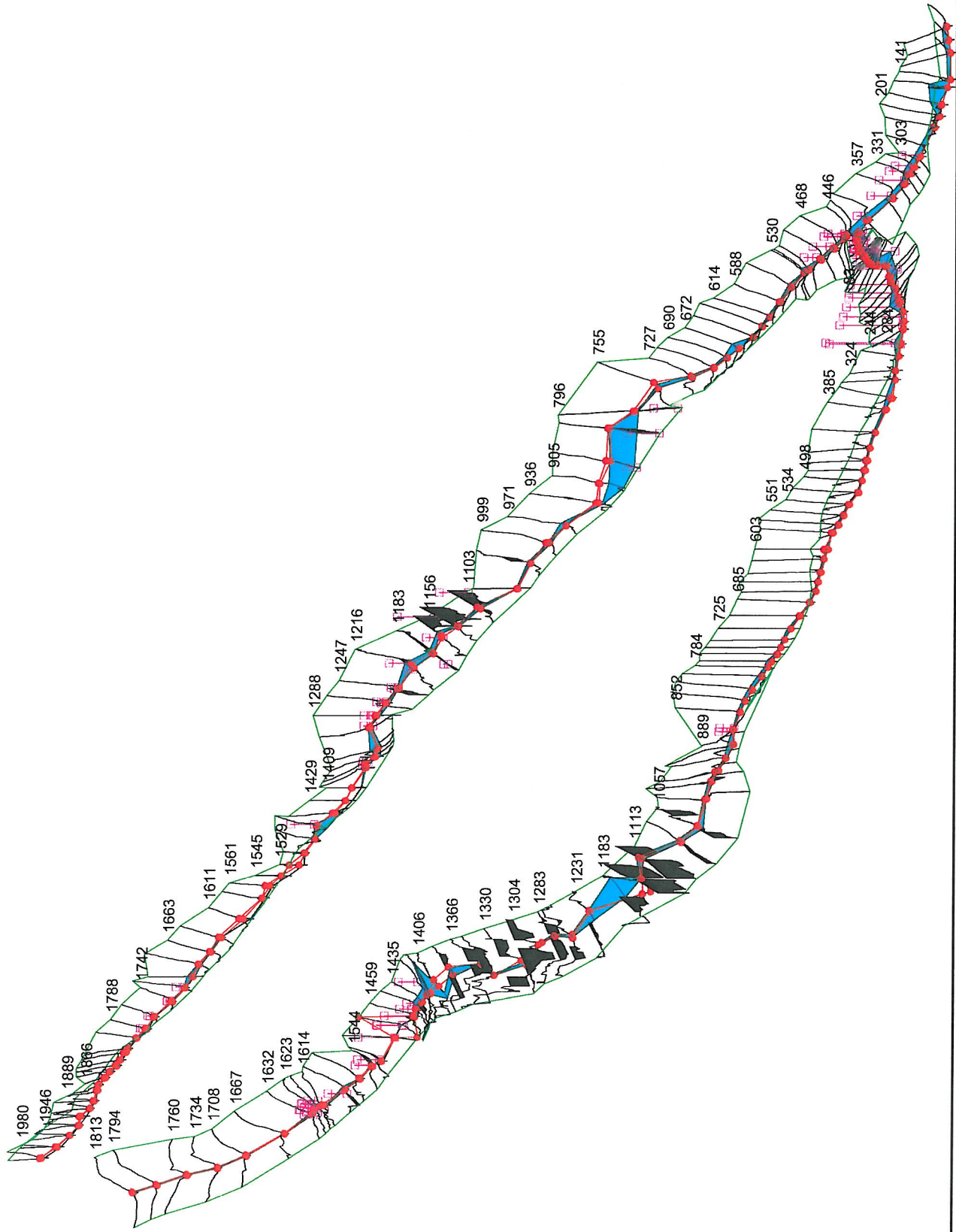




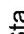

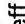
Totale.1 Plan: Plan.2.8.2.1.NoCulv.Datum+2 19/04/2013
 Geom: 2.8.2.1.NoCulv.Datum+2 Flow: UrbaniEdExtra.01 Chiamciano Terme - Rete Mezzomiglio + Ruoti = Ruoti

Legend	
	WS PF 2 QTr30
	Ground
	Bank Sta
	Levee
	Ineff



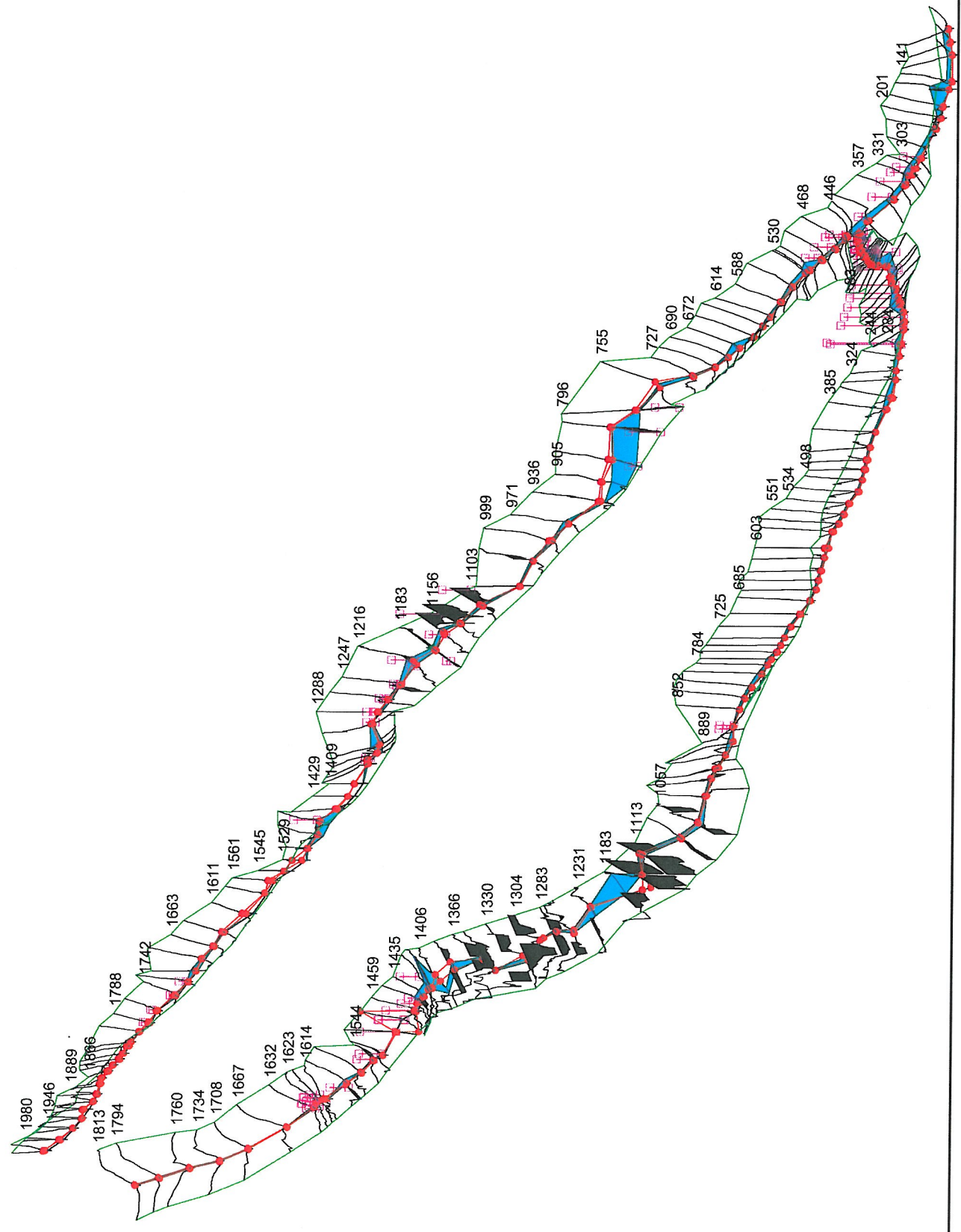
Totale.1 Plan: Plan.2.8.2.1.NoCulv.Datum+2 19/04/2013
 Geom: 2.8.2.1.NoCulv.Datum+2 Flow: UrbaniEdExtra.01 Chiamciano Terme - Rete Mezzomiglio + Ruoti = Ruoti








Legend	
	WS PF 3 QTr100
	Ground
	Bank Sta
	Levee
	Ineff

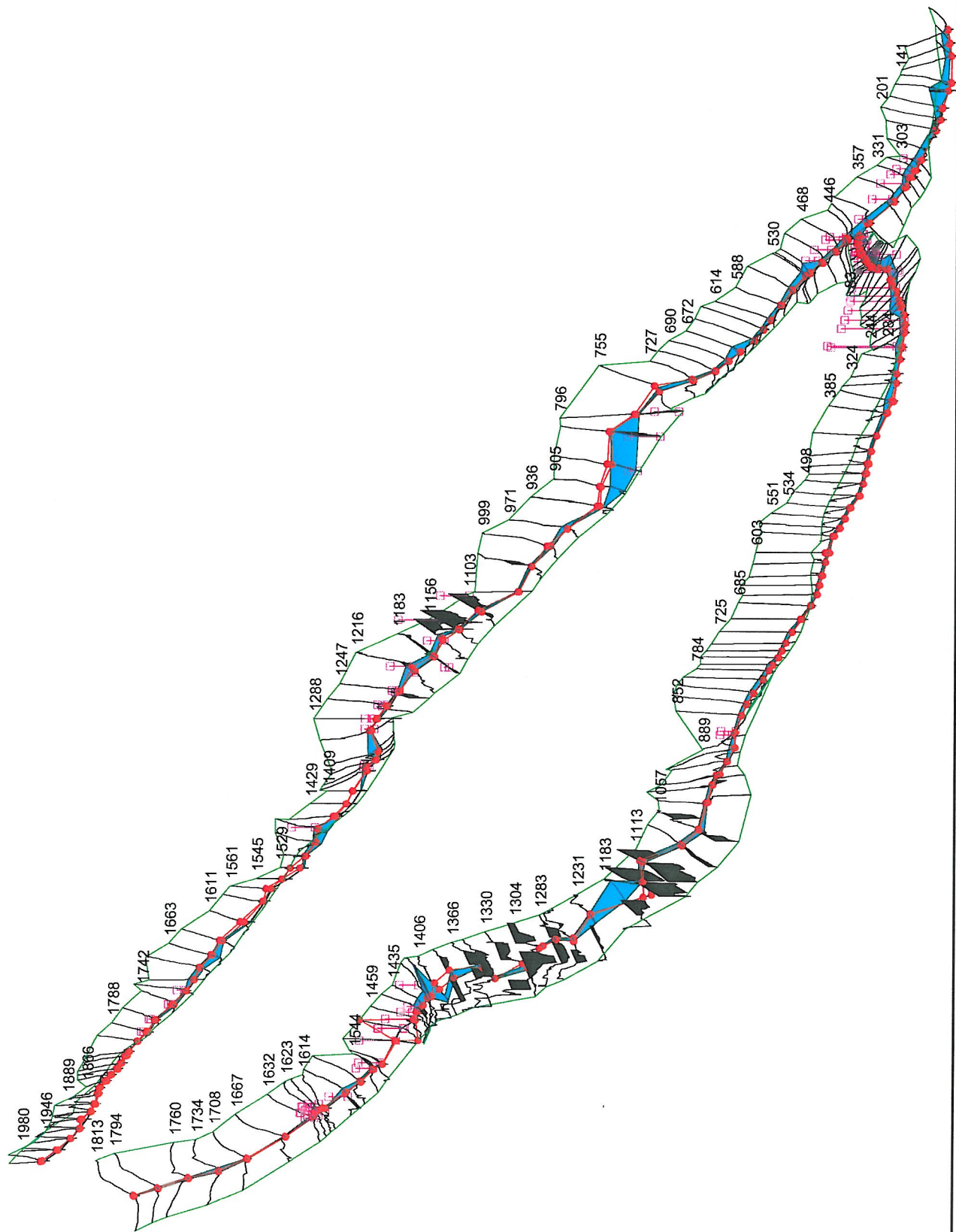
Totale.1 Plan: Plan.2.8.2.1.NoCulv.Datum+2 19/04/2013
 Geom: 2.8.2.1.NoCulv.Datum+2 Flow: UrbaniEdExtra.01 Chiamciano Terme - Rete Mezzomiglio + Ruoti = Ruoti

Legend	
	WS PF 4 QTr200
	Ground
	Bank Sta
	Levee
	Ineff

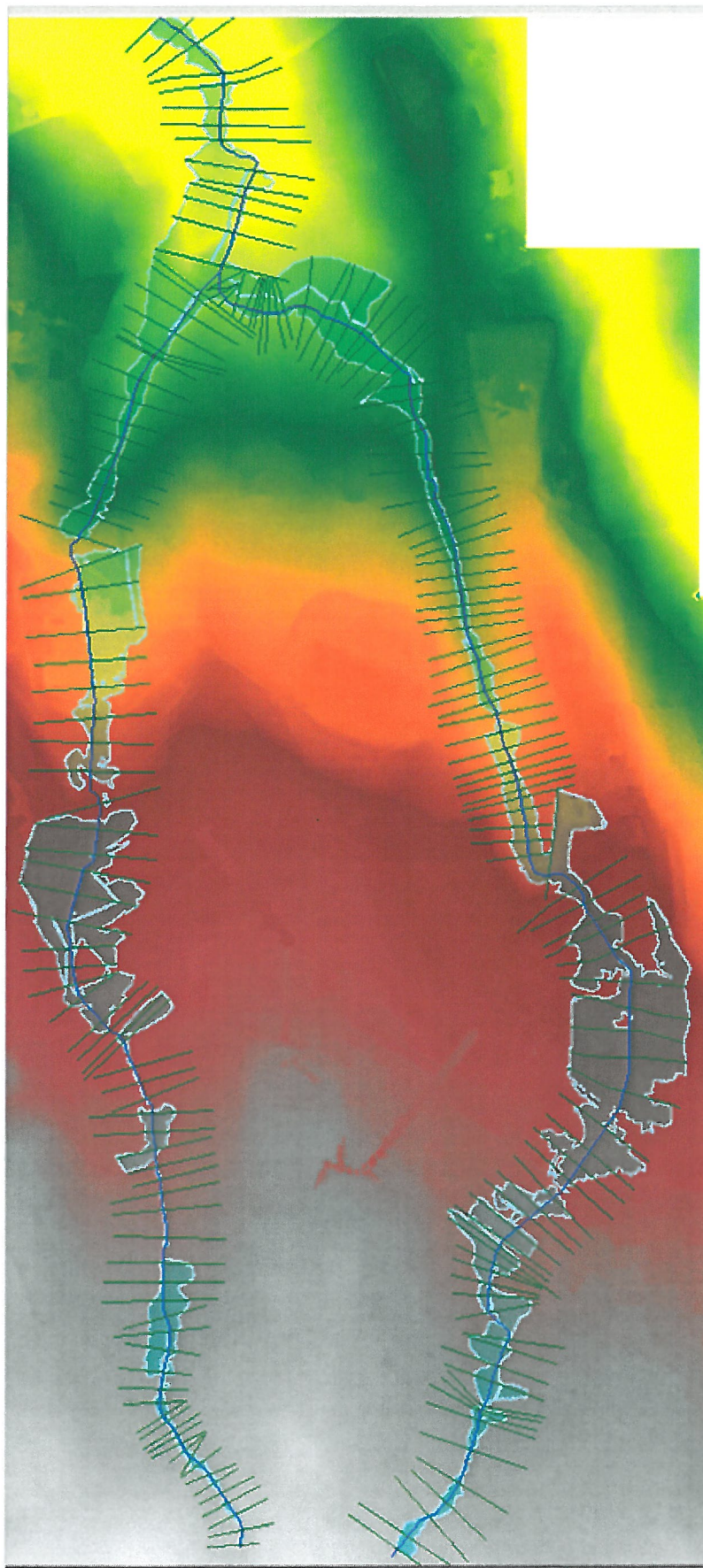


Totale.1 Plan: Plan.2.8.2.1.NoCulv.Datum+2 19/04/2013
 Geom: 2.8.2.1.NoCulv.Datum+2 Flow: UrbaniEdExtra.01 Chiamciano Terme - Rete Mezzomiglio + Ruoti = Ruoti

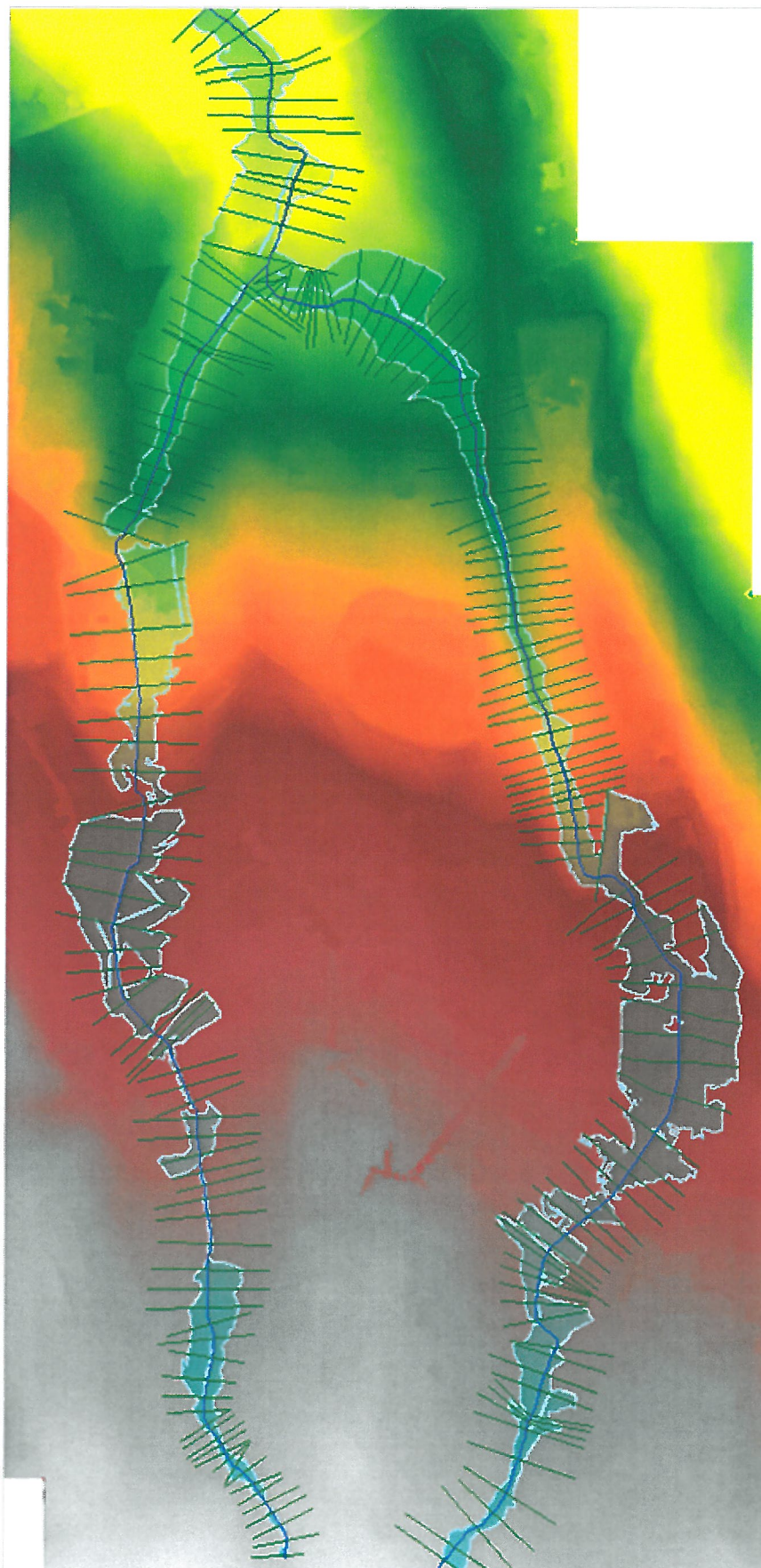
Legend	
	WS PF 5 QTr500
	Ground
	Bank Sta
	Levee
	Ineff



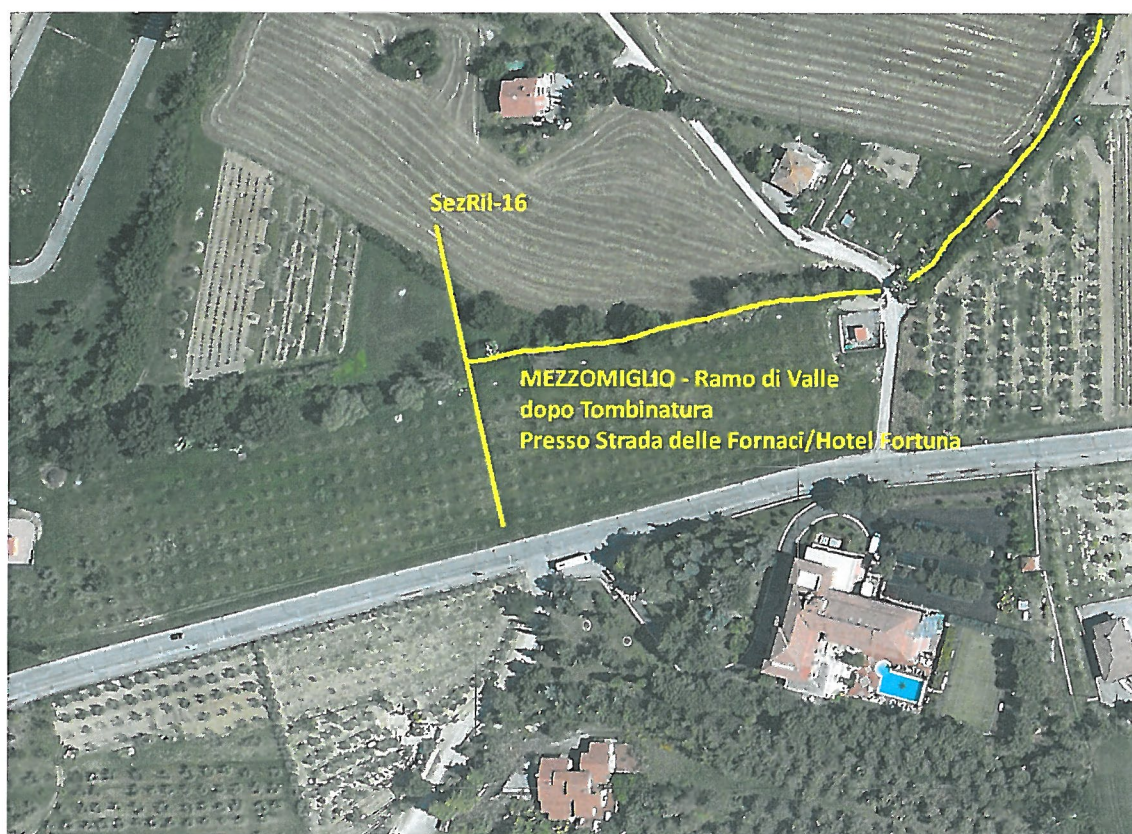
4.21 RISULTATO DELLA FLOODPLAIN DI MOTO PERMANENTE DELLA PORTATA CON TR=10



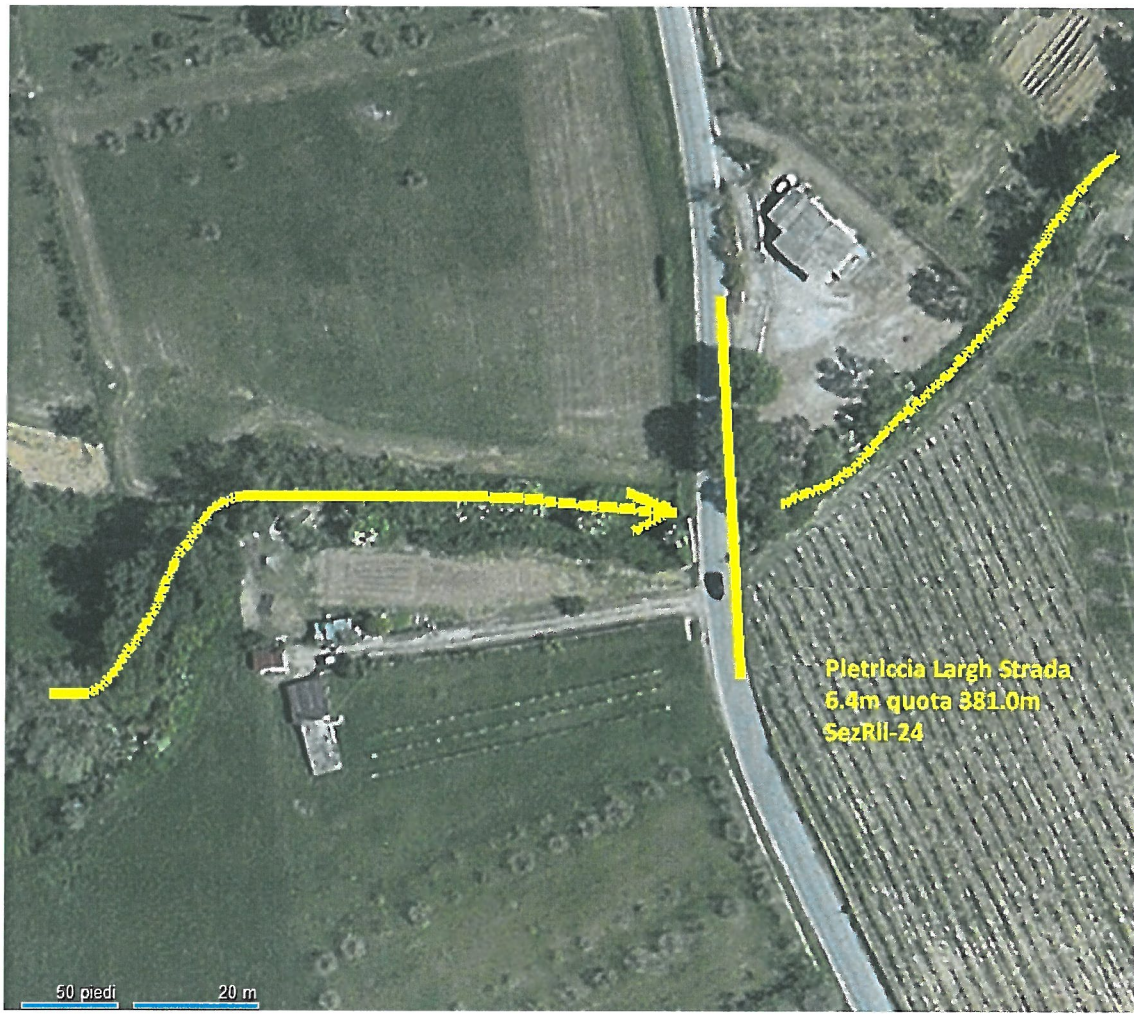
4.22 RISULTATO DELLA FLOODPLAIN DI MOTO PERMANENTE DELLA PORTATA CON TR=500



4.23 VISTE AEREE DI ALCUNE DELLE SEZIONI RILEVATE









Tracciato urbano del Ruoti.



Traciate urbano del Mezzomiglio.