

PIANO STRUTTURALE
(ai sensi L.R. 1/05)
Febbraio 2013

TAV. G.4.1
Carta Idrogeologica
Scala 1:10.000

Sindaco
Gabriella Ferranti

Assessore all'Urbanistica
Marco Rossi

Responsabile Servizio Urbanistica, Edilizia privata, Mobilità
Responsabile del procedimento
Arch. Anna Maria Ottaviani

Ufficio Garante della Comunicazione
Giovanna Poggiani
Patrizia Mari

Pianificazione Urbanistica
Arch. Mauro Ciampa
Collaboratori:
Arch. Giovanni Ciatti
Arch. Chiara Ciampa
Geogr. Laura Caracci
Arch. Elisa De Ranieri

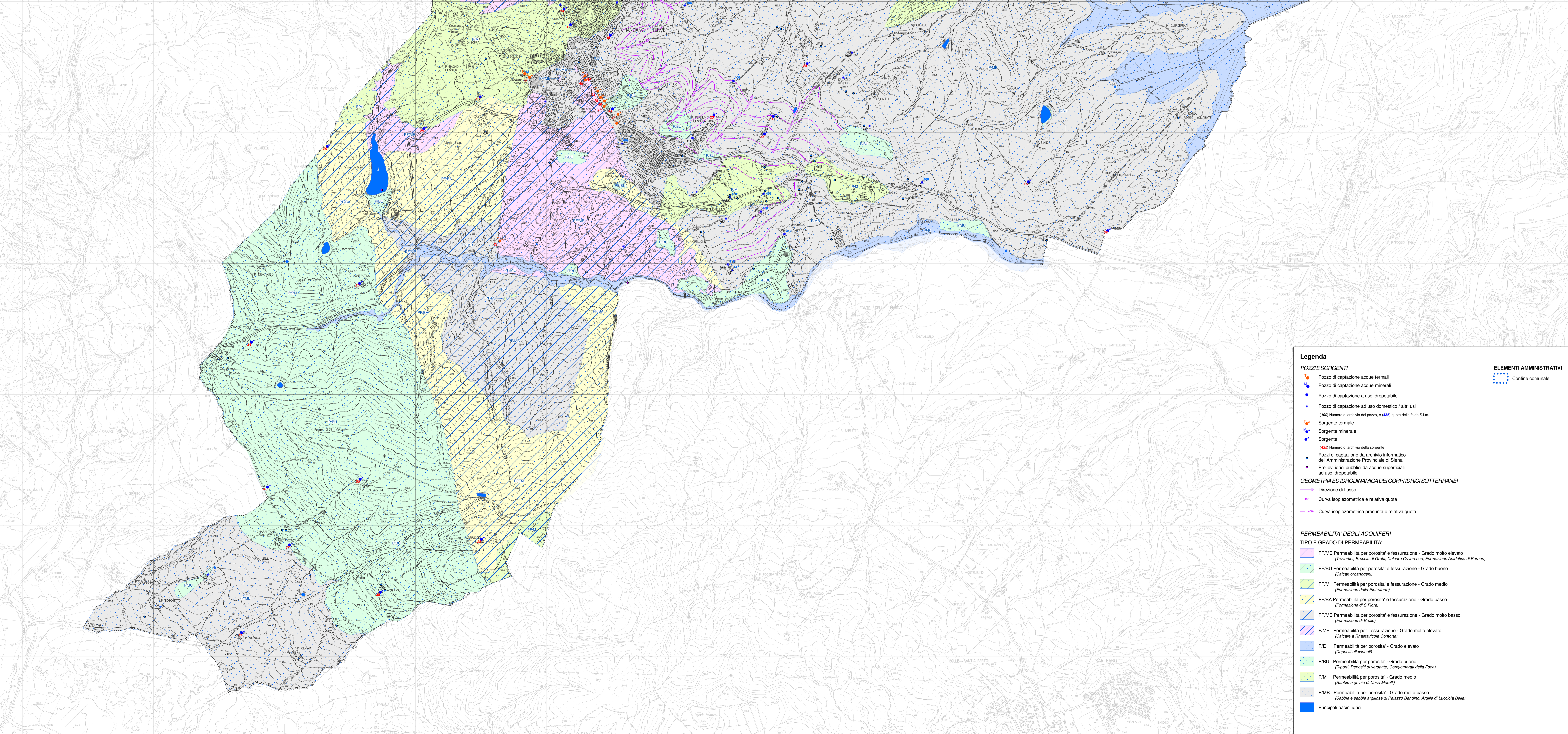
Economia Territoriale
Prof. Nicola Bellini
Collaboratore:
Dott.ssa Anna Lotredo

Diritto Amministrativo
Prof. Avv. Paolo Carozza
Collaboratore:
Ing. Massimo Ferrini

Paisaggio - Territorio Rurale
Dott. Agr. Elisabetta Norci
Collaboratori:
Dott. In. Agr. Nicola Cagliardi
Arch. Pass. Chiara Ciardelli

Valutazione Ambientale Strategica
Arch. Sonia Occhi
Collaboratore:
VDP srl

Geologia
Dott. Geol. Marcello Palazzi
Collaboratore:
Dott. Geol. Enrico Giomarelli
Dott. Alessandro Ciali



Legenda

POZZI E SORGENTI

- Pozzo di captazione acque termali
- Pozzo di captazione acque minerali
- Pozzo di captazione a uso idropotabile
- Pozzo di captazione ad uso domestico / altri usi
- (100) Numero di archivio del pozzo, e (435) quota della tela S.I.m.
- Sorgente termale
- Sorgente minerale
- Sorgente
- (435) Numero di archivio della sorgente
- Pozzi di captazione da archivio informatico dell'Amministrazione Provinciale di Siena
- Praelievi idrici pubblici da acque superficiali ad uso idropotabile

GEOMETRIA ED IDRODINAMICA DEI CORPI IDRICI SOTTERRANEI

- Direzione di flusso
- Curva isopiezometrica e relativa quota
- Curva isopiezometrica presunta e relativa quota

PERMEABILITA' DEGLI ACQUIFERI

TIPO E GRADO DI PERMEABILITA'

- PFME Permeabilità per porosità e fessurazione - Grado molto elevato (Frasassi, Breccia di Grotti, Calcare Cavernosa, Formazione Anselmica di Burano)
- PFBU Permeabilità per porosità e fessurazione - Grado buono (Calcari organogeni)
- PFM Permeabilità per porosità e fessurazione - Grado medio (Formazione della Pietrassa)
- PFBA Permeabilità per porosità e fessurazione - Grado basso (Formazione di S.Fiora)
- PFMB Permeabilità per porosità e fessurazione - Grado molto basso (Formazione di Bivio)
- FME Permeabilità per fessurazione - Grado molto elevato (Calcari e Pietrassa Contorni)
- PIE Permeabilità per porosità - Grado elevato (Depositi alluvionali)
- PBU Permeabilità per porosità - Grado buono (Ripoti, Depositi di versante, Conglomerati della Foce)
- PIM Permeabilità per porosità - Grado medio (Sabbie e ghiaie di Casa Morelli)
- PMB Permeabilità per porosità - Grado molto basso (Sabbie e sabbie argillose di Palazzo Bardini, Argille di Luccola Beta)
- Principali bacini idrici

ELEMENTI AMMINISTRATIVI

- Confine comunale