



Foto 26: SP 30 Ubicazione punto di misura della sezione trasversale



Foto 27: SP 30 - Ingresso in Chianciano Terme. Visibilità del conducente a 50 km/h



Foto 28: SP 30 Prog. km 0+000



Foto 29: SP 30 Prog. km 0+100



Foto 30: SP 30 Prog. km 0+200

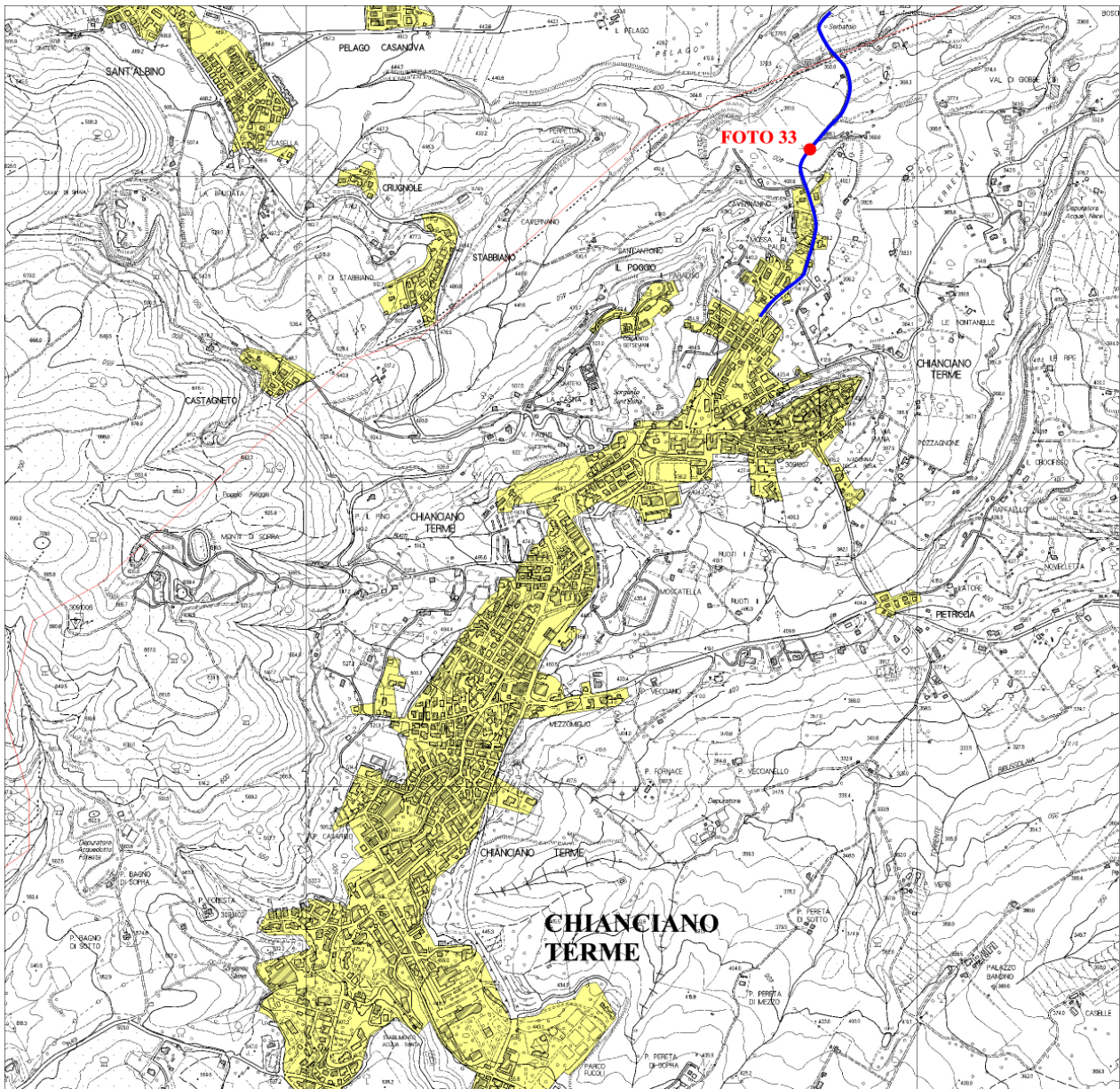


Foto 31: SP 30 Prog. km 0+300



Foto 32: SP 30 Prog. km 0+400

UBICAZIONE PUNTI RILIEVO FOTOGRAFICO



SEZIONE TIPO

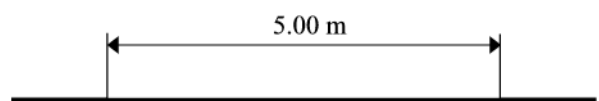
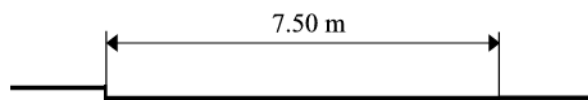
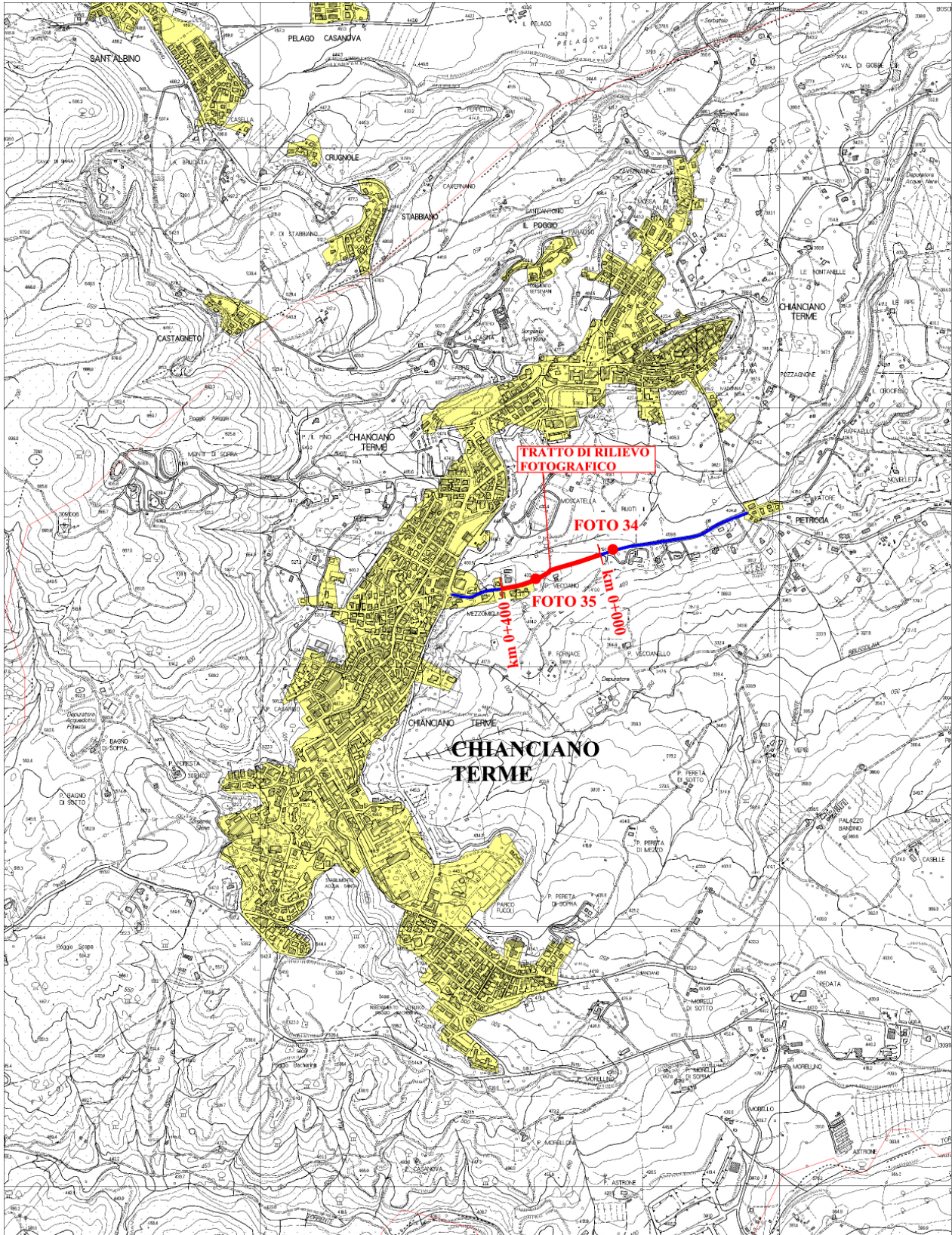


Foto 33: STRADA DEL CAVERNANO Ubicazione punto di misura della sezione trasversale

UBICAZIONE PUNTI RILIEVO FOTOGRAFICO



SEZIONE TIPO



Foto 34: VIA DELLA VALLE Ubicazione punto di misura della sezione trasversale



Foto 35: VIA DELLA VALLE – Ingresso in Chianciano Terme. Visibilità del conducente a 50 km/h



Foto 36: VIA DELLA VALLE Prog. km 0+000



Foto 37: VIA DELLA VALLE Prog. km 0+100



Foto 38: VIA DELLA VALLE Prog. km 0+200

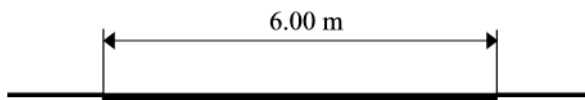
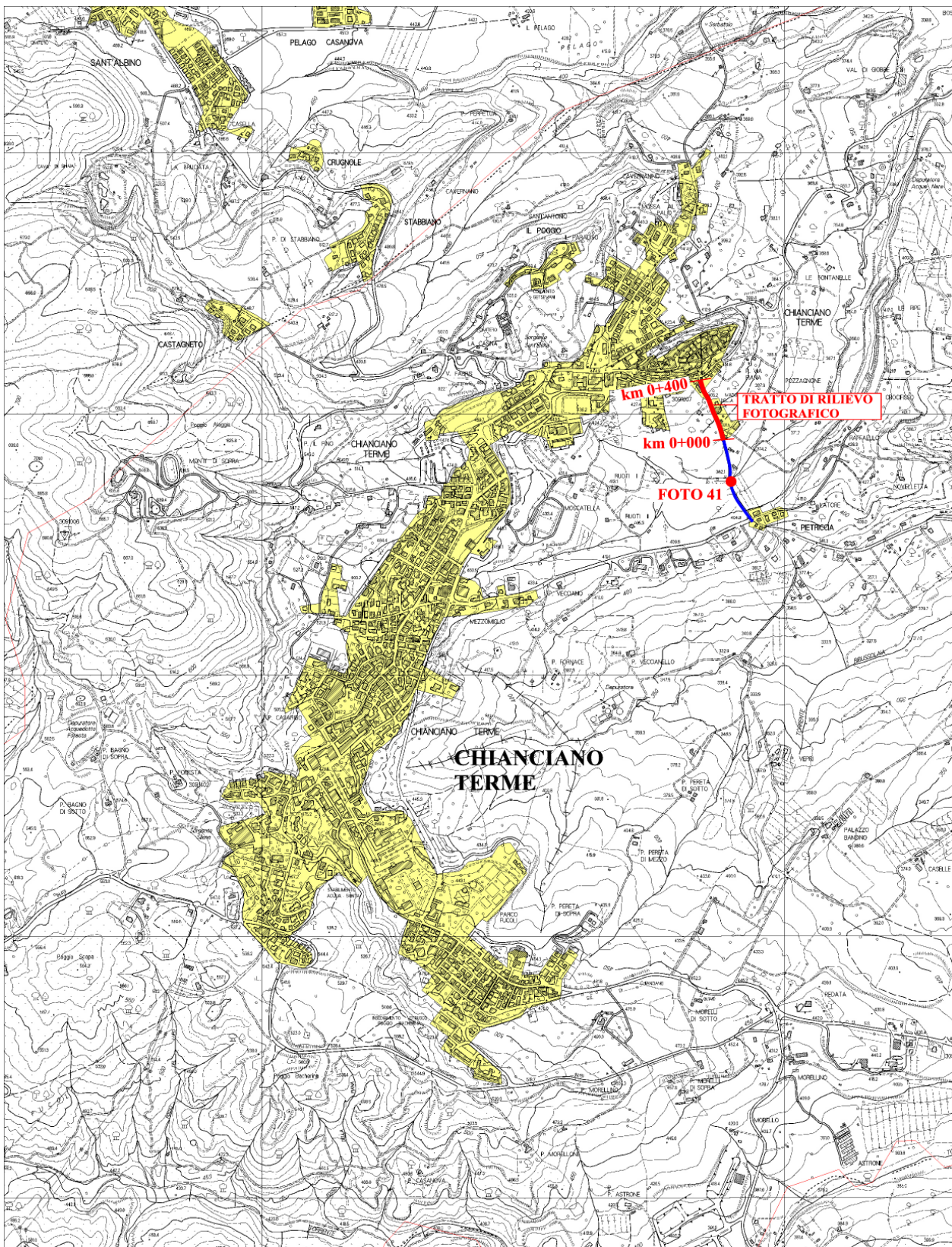


Foto 39: VIA DELLA VALLE Prog. km 0+300



Foto 40: VIA DELLA VALLE Prog. km 0+400

UBICAZIONE PUNTI RILIEVO FOTOGRAFICO



SEZIONE TIPO



Foto 41: VIA DELLA MADONNA DELLA ROSA  
Ubicazione punto di misura della sezione trasversale



Foto 42: VIA DELLAMADONNA DELLA ROSA  
Prog. km 0+000



Foto 43: VIA DELLA MADONNA DELLA ROSA  
Prog. km 0+100



Foto 44: VIA DELLA MADONNA DELLA ROSA  
Prog. km 0+200



Foto 45: VIA DELLA MADONNA DELLA ROSA  
Prog. km 0+300



Foto 46: VIA DELLA MADONNA DELLA ROSA  
Prog. km 0+400

# **ALLEGATO 4**

## **ATLANTE DEI SERVIZI DI TRASPORTO PUBBLICO LOCALE**

Elenco elaborati:

- **Figg. 1÷3** - percorsi linee urbane;
- **Figg. 4÷12** - percorsi linee extraurbane.

