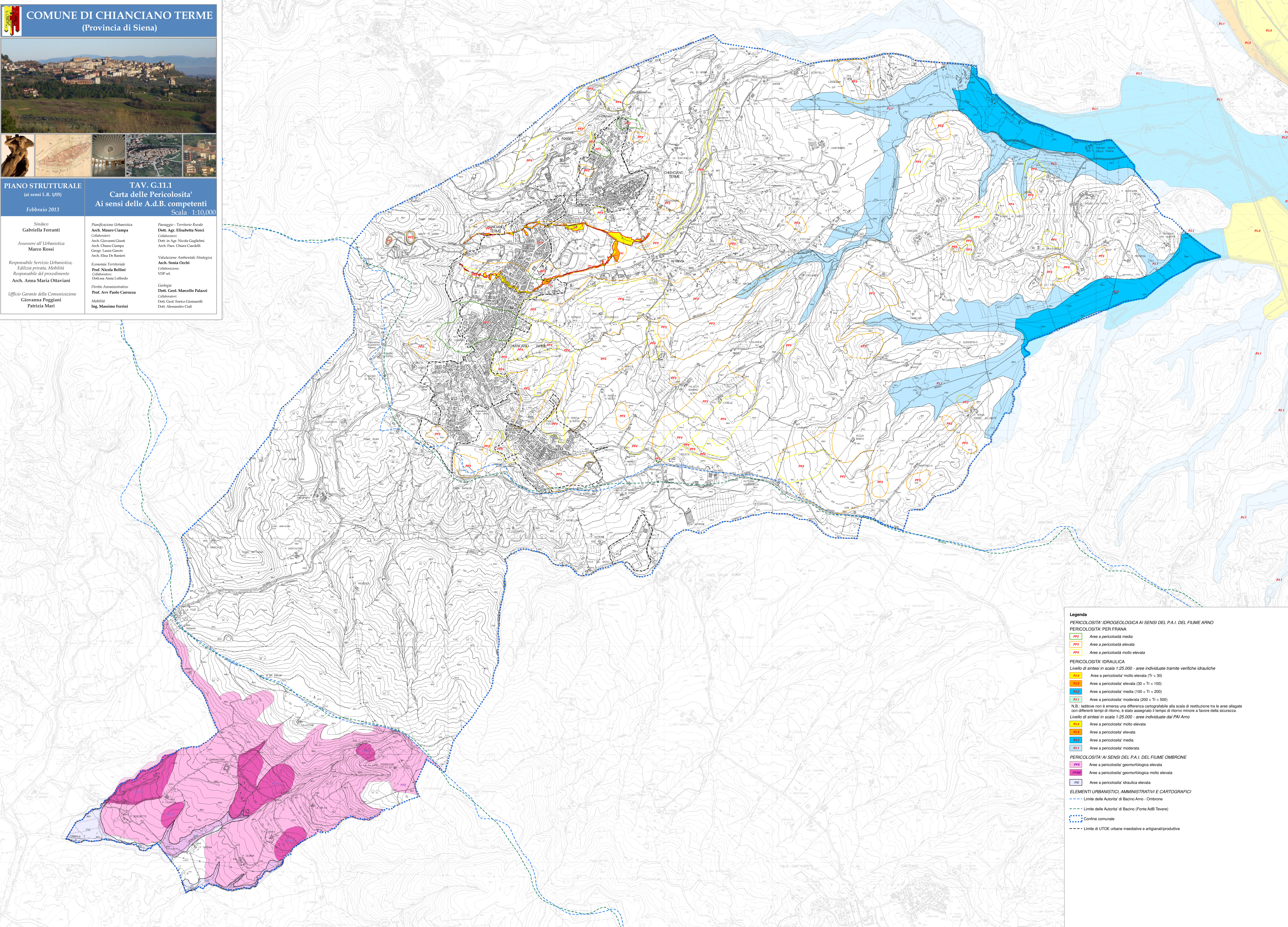




PIANO STRUTTURALE
(ai sensi L.R. 1/05)
Febbraio 2013

TAV. G.11.1
Carta delle Pericolosità
Ai sensi delle A.d.B. competenti
Scala 1:10,000

<p>Sindaco Gabriella Ferranti</p> <p>Assessore all'Urbanistica Marco Rossi</p> <p><i>Responsabile Servizio Urbanistica, Edilizia privata, Mobilità</i> Responsabile del procedimento Arch. Anna Maria Ottaviani</p> <p>Ufficio Carante della Comunicazione Giovanna Poggiani Patrizia Mari</p>	<p><i>Pianificazione Urbanistica</i> Arch. Mauro Clampa Collaboratori: Arch. Giovanni Ciaviti Arch. Chiara Ciampa Geogr. Laura Garces Arch. Elisa De Ranieri</p> <p><i>Economia Territoriale</i> Prof. Nicola Bellini Collaboratore: Dott.ssa Anna Loffredo</p> <p><i>Diritto Amministrativo</i> Prof. Avv. Paolo Carozza</p> <p><i>Mobilità</i> Ing. Massimo Ferrini</p>	<p><i>Paesaggio - Territorio Rurale</i> Dott. Agr. Elisabetta Norci Collaboratori: Dott. in Agr. Nicola Gaglielmi Arch. Paes. Chiara Casarelli</p> <p><i>Valutazione Ambientale-Strategica</i> Arch. Sonia Occhi Collaborazione: VDF srl</p> <p><i>Geologia</i> Dott. Geol. Marcello Palazzi Collaboratori: Dott. Geol. Enrico Giarelli Dott. Alessandro Ciali</p>
--	---	---



Legenda

PERICOLOSITA' IDROGEOLOGICA AI SENSI DEL P.A.I. DEL FIUME ARNO

PERICOLOSITA' PER FRANA

- PF2 Aree a pericolosità media
- PF3 Aree a pericolosità elevata
- PF4 Aree a pericolosità molto elevata

PERICOLOSITA' IDRAULICA

Livello di sintesi in scala 1:25.000 - aree individuate tramite verifiche idrauliche

- PI4 Aree a pericolosità molto elevata ($Tr < 30$)
- PI3 Aree a pericolosità elevata ($30 < Tr < 100$)
- PI2 Aree a pericolosità media ($100 < Tr < 200$)
- PI1 Aree a pericolosità moderata ($200 < Tr < 500$)

N.B.: laddove non è emersa una differenza cartografabile alla scala di restituzione tra le aree allagate con differenti tempi di ritorno, è stato assegnato il tempo di ritorno minore a favore della sicurezza.

Livello di sintesi in scala 1:25.000 - aree individuate dal PAI Arno

- PI4 Aree a pericolosità molto elevata
- PI3 Aree a pericolosità elevata
- PI2 Aree a pericolosità media
- PI1 Aree a pericolosità moderata

PERICOLOSITA' AI SENSI DEL P.A.I. DEL FIUME OMBRONE

- PFE Aree a pericolosità geomorfologica elevata
- PFEH Aree a pericolosità geomorfologica molto elevata
- PFEI Aree a pericolosità idraulica elevata

ELEMENTI URBANISTICI, AMMINISTRATIVI E CARTOGRAFICI

- Limite delle Autorità di Bacino (Forte Arno - Ombrone)
- Limite comunale
- Limite di UTCE urbane insediative e artigianali/produktive